

LES INDICATEURS ÉCONOMIQUES

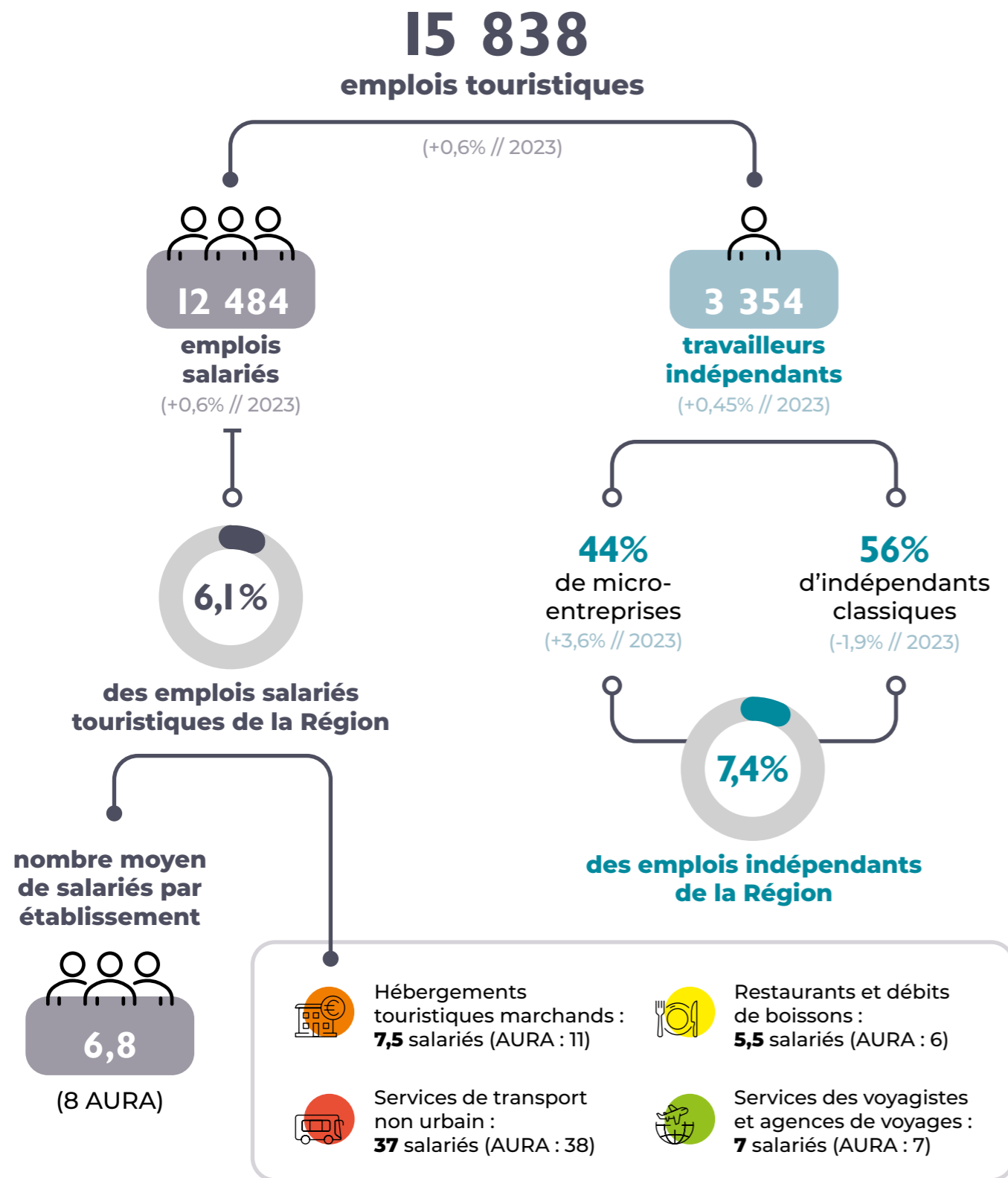
2

**Quel poids le tourisme représente-t-il
dans l'économie départementale ?**



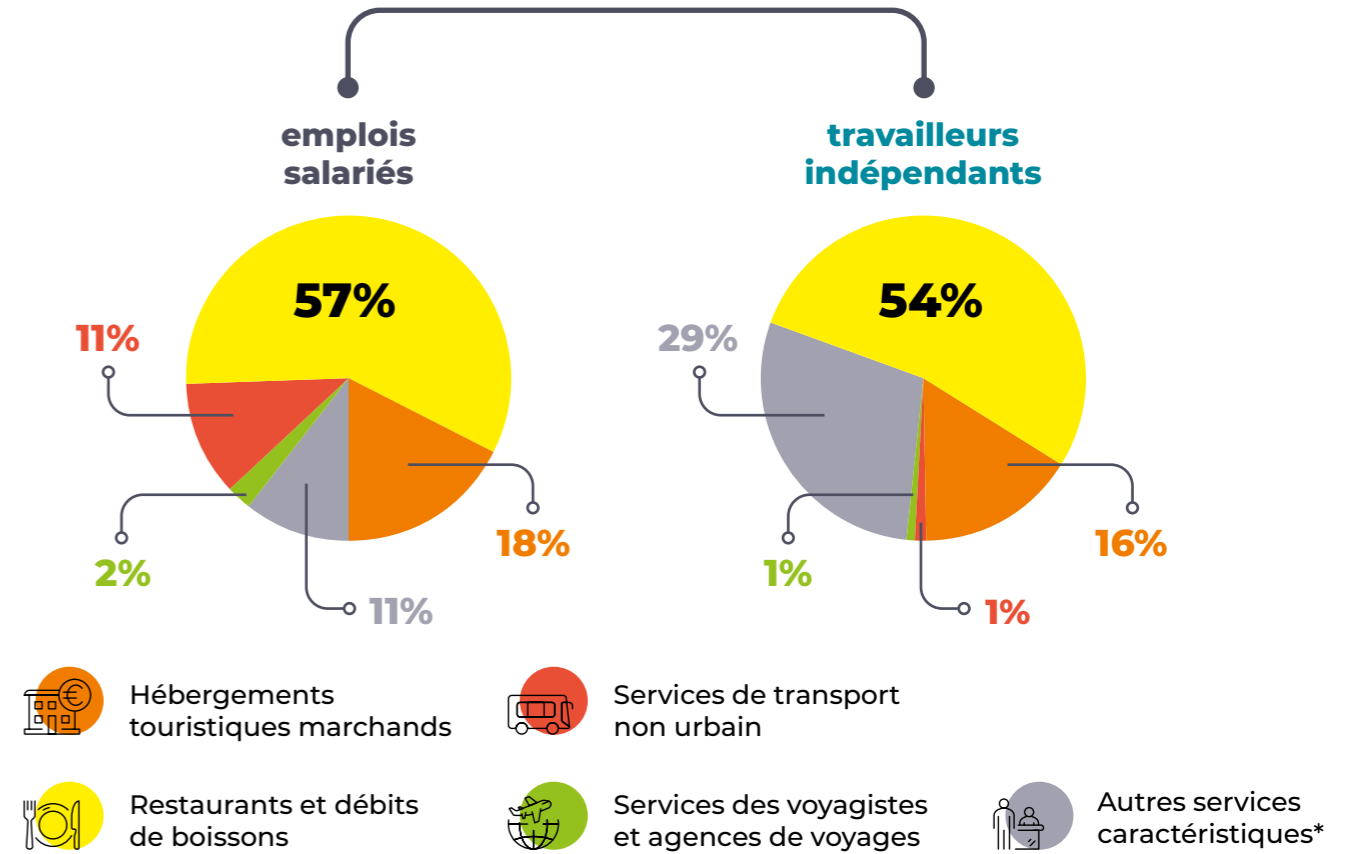
2.1 Emploi touristique

2024



Source : URSAFF (2024)

Répartition des effectifs



Répartition des effectifs salariés par territoires INFRA

Territoire	Effectifs salariés (%)	Evolution (%)	Hébergements	Restaurants	Transport	Voyagistes	Autres
Clermont Auvergne Volcans	66,2%	59% (+3pts // 2023)	68%	87%	60%	47%	
Massif du Sancy	10,3%	21% (-2pts // 2023)	5,5%	0%	15%	27% (+3pts // 2023)	
Terra Volcana	8,2%	6%	8,5%	1%	8,5%	19%	
Livradois-Forez	6%	5,5%	7%	2%	9,5%	4%	
Auvergne Pays d'Issoire	5,1%	3,5%	6,5%	5%	1%	1%	
Combrailles Auvergne	3,3%	1,5%	4%	5,5%	3%	1,5%	
Auvergne VolcanSancy	0,9%	3%	0,5%	0%	3%	0,1%	

Source : URSAFF (2024)

Les pourcentages sont arrondis, ce qui peut entraîner que la somme des pourcentages s'écartent légèrement de 100%.

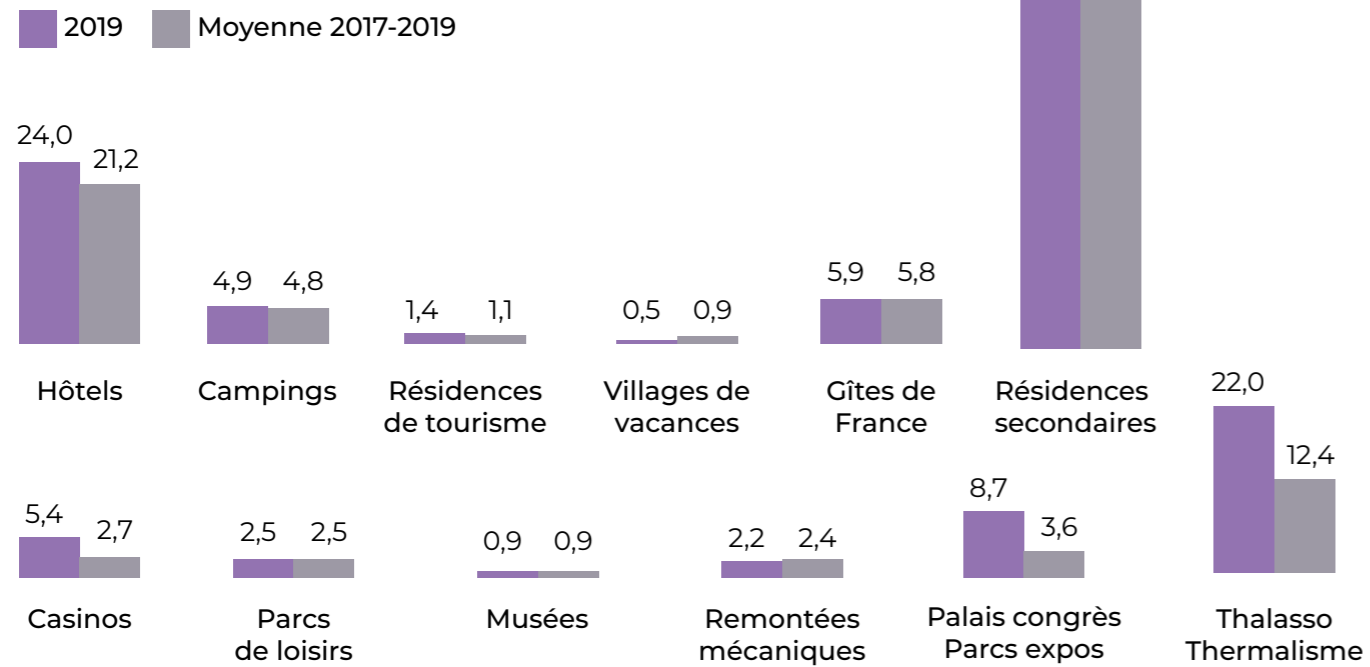
* Autres services caractéristiques : thermes, locations de voitures, locations d'articles de loisirs/sports, musées, monuments historiques, téléphériques & remontées mécaniques, parcs d'attractions & parcs à thèmes, jardins botaniques, zoos, réserves naturelles, casinos, bien-être & entretien corporel, autres activités récréatives et de loisirs.

2.2 Investissement touristique

2019

163 
MILLIONS D'€
d'investissements touristiques

ZOOM sur le détail de la dernière année disponible 2019 : poids des investissements touristiques par filières (en millions d'€)

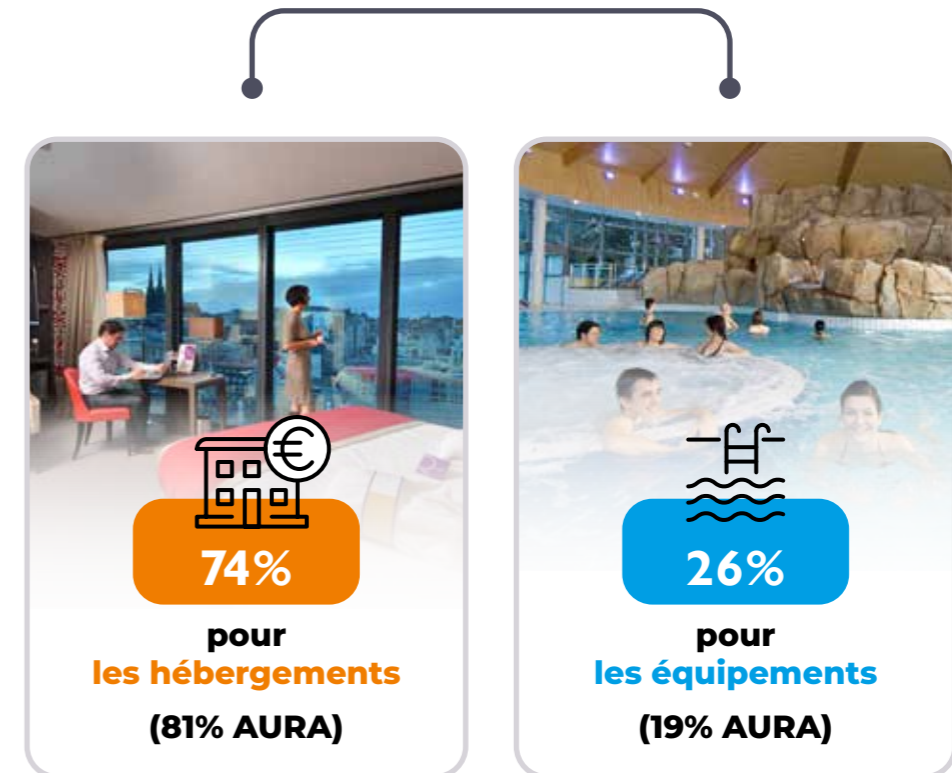


Source : Atout France (2019 à 2021)

2.2 Investissement touristique

2021*

121,8 MILLIONS D'€
d'investissements touristiques



- -6% par rapport à la moyenne 2019/2021
- 6,4% des investissements touristiques de la Région AURA

	2019	2020	2021
Puy-de-Dôme	163 Millions €	103,2 Millions €	121,8 Millions €
	-	-37%	+18%
Région AURA	1,64 Milliards €	1,5 Milliards €	1,9 Milliards €
	-	-9%	+27%

Source : Atout France (2019 à 2021)

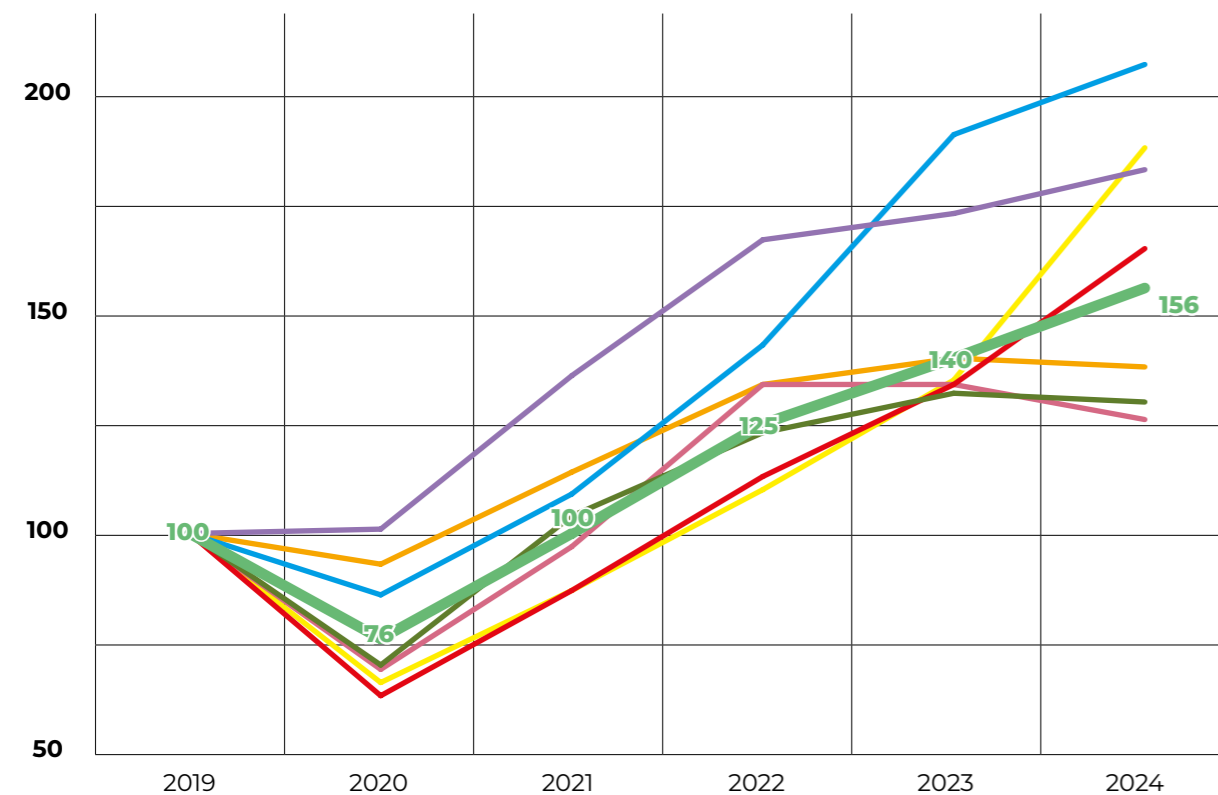
* À la date de parution de cette publication, l'année 2021 constitue le dernier jeu de données disponible produit par Atout France concernant l'investissement touristique.

2.3 Taxe de séjour

2024

Territoires	Taxe de séjour 2024	Poids Territoire	Évolution 5 ans 2023 vs 2019
Clermont Auvergne Volcans	2 610 356 €	47%	+65%
Massif du Sancy	1 701 774 €	30%	+38%
Terra Volcana	367 314 €	6%	+88%
Livradois-Forez	297 763 €	5%	+107%
Auvergne VolcanSancy	233 157 €	4%	+83%
Combrailles Auvergne	223 753 € *	4%	+26%
Auvergne Pays d'Issoire	205 383 €	4%	+30%
TOTAL PUY-DE -DOME	5 639 500 €	-	+56%

Évolution des montants récoltés au travers de la taxe de séjour sur 5 ans : indice 100 en 2019



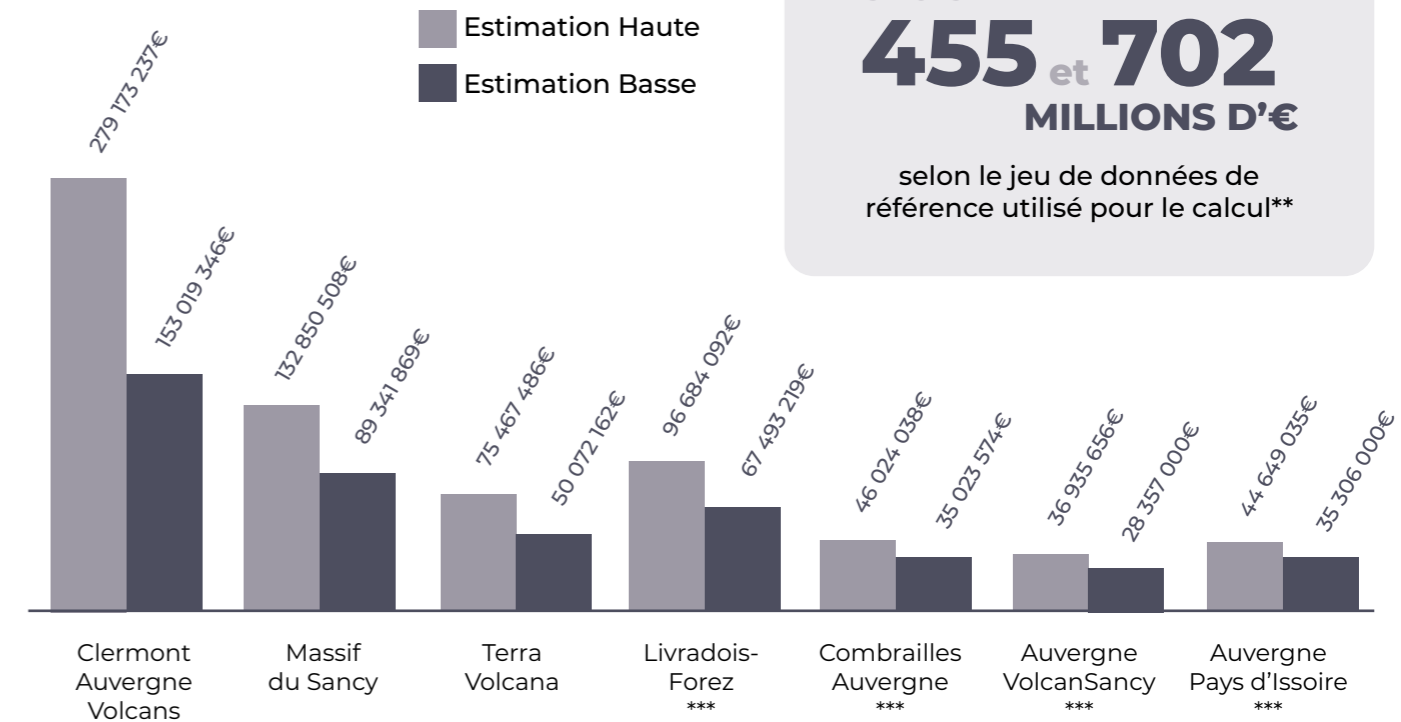
Source : EPCI du Puy-de-Dôme (Taxe de séjour 2024)

* Estimation = nuitées déclarées (en 2024) × montant moyen perçu à la nuitée (moyenne 2022)

2.4 Dépenses des clientèles

2024*

Poids économique du tourisme sur la saison estivale par territoire



Poids économique du tourisme sur la saison estivale

entre **455 et 702** MILLIONS D'€

selon le jeu de données de référence utilisé pour le calcul**

Territoires	Touristes	Excursionnistes
Clermont Auvergne Volcans	97,2%	2,8%
Massif du Sancy	99,5%	0,5%
Livradois-Forez	93,9%	6,1%
Terra Volcana	93,2%	6,8%
Combrailles Auvergne	99,4%	0,6%
Auvergne Pays d'Issoire	93,6%	6,4%
Auvergne VolcanSancy	93,9%	6,1%
TOTAL PUY-DE -DOME	96,7%	3,3%

* 2024 : de mai à septembre 2024

** Poids économique calculé à partir de différents jeux de données « nombre de nuitées ». Calculs redressés en fonction des lacunes de chaque jeu de données utilisé. Détails en annexe A.5 (p. 118 à 120).

ESTIMATION BASSE : calcul basé sur le nombre de nuitées déclarées avec la taxe de séjour ;

ESTIMATION HAUTE : calcul basé sur le nombre de nuitées estimées par Flux Vision.

*** Pour les territoires concernés, le calcul de la dépense moyenne par jour et par personne repose sur un échantillon restreint (moins de 70 répondants). Les résultats des estimations basse et haute du poids économique doivent donc être interprétés avec prudence, car ils sont fortement dépendants d'une donnée initiale peu robuste.

Source : enquête clientèle départementale réalisée par le Département du Puy-de-Dôme, Contours & GECE (mai à septembre 2024) - Base : répondants visiteurs extérieurs (touristes ou excursionnistes qui vivent à l'extérieur du département du Puy-de-Dôme) ; Calcul des retombées économiques à retrouver en annexes A.5.

2.4 Dépenses des clientèles

Dépense par jour et par personne 1 / par type de visiteur

2024*

À retenir

Dépense moyenne par jour et par personne sur l'ensemble des visiteurs

77,50€

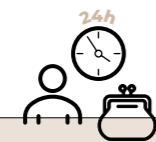


Retombées économiques

Estimation haute Estimation basse

Segments	Dépense / jour / personne
Excursionniste	76,10€
Client en séjour	77,80€

Estimation haute	Estimation basse
+ 700 millions € de consommation touristique	+ 450 millions € de consommation touristique

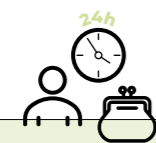


Retombées économiques

Estimation haute Estimation basse

Segments	Dépense / jour / personne
Client en séjour	86€

Estimation haute	Estimation basse
+ 279 millions € de consommation touristique (39% du Puy-de-Dôme)	+ 153 millions € de consommation touristique (33% du Puy-de-Dôme)

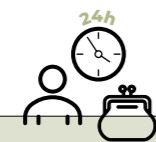


Retombées économiques

Estimation haute Estimation basse

Segments	Dépense / jour / personne
Client en séjour	72€

Estimation haute	Estimation basse
+ 132 millions € de consommation touristique (19% du Puy-de-Dôme)	+ 89 millions € de consommation touristique (20% du Puy-de-Dôme)

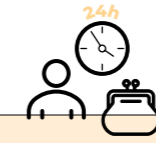


Retombées économiques

Estimation haute Estimation basse

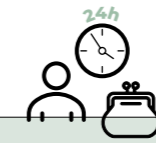
Segments	Dépense / jour / personne
Client en séjour	72€

Estimation haute	Estimation basse
+ 75 millions € de consommation touristique (11% du Puy-de-Dôme)	+ 50 millions € de consommation touristique (11% du Puy-de-Dôme)



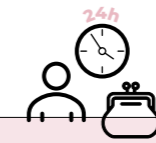
Segments	Dépense / jour / personne
Client en séjour	67€

Estimation haute	Estimation basse
+ 96 millions € de consommation touristique (14% du Puy-de-Dôme)	+ 67 millions € de consommation touristique (15% du Puy-de-Dôme)



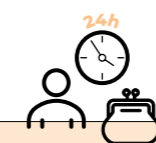
Segments	Dépense / jour / personne
Client en séjour	64€

Estimation haute	Estimation basse
+ 46 millions € de consommation touristique (6% du Puy-de-Dôme)	+ 35 millions € de consommation touristique (8% du Puy-de-Dôme)



Segments	Dépense / jour / personne
Client en séjour	60€

Estimation haute	Estimation basse
+ 36 millions € de consommation touristique (5% du Puy-de-Dôme)	+ 28 millions € de consommation touristique (6% du Puy-de-Dôme)



Segments	Dépense / jour / personne
Client en séjour	57€

Estimation haute	Estimation basse
+ 44 millions € de consommation touristique (6% du Puy-de-Dôme)	+ 35 millions € de consommation touristique (8% du Puy-de-Dôme)

Source : enquête clientèle départementale réalisée par le Département du Puy-de-Dôme, Contours & GECE (mai à septembre 2024) - Base : répondants visiteurs extérieurs (touristes ou excursionnistes qui vivent à l'extérieur du département du Puy-de-Dôme). Calcul des retombées économiques à retrouver en annexes A.5.

* 2024 : de mai à septembre 2024

2.4 Dépenses des clientèles

2024*

2 / en fonction du caractère marchand ou non marchand de l'hébergement des clientèles en séjour

Segments	Dépense / jour / personne
Hébergement marchand	85,80€
Hébergement non-marchand	49,10€

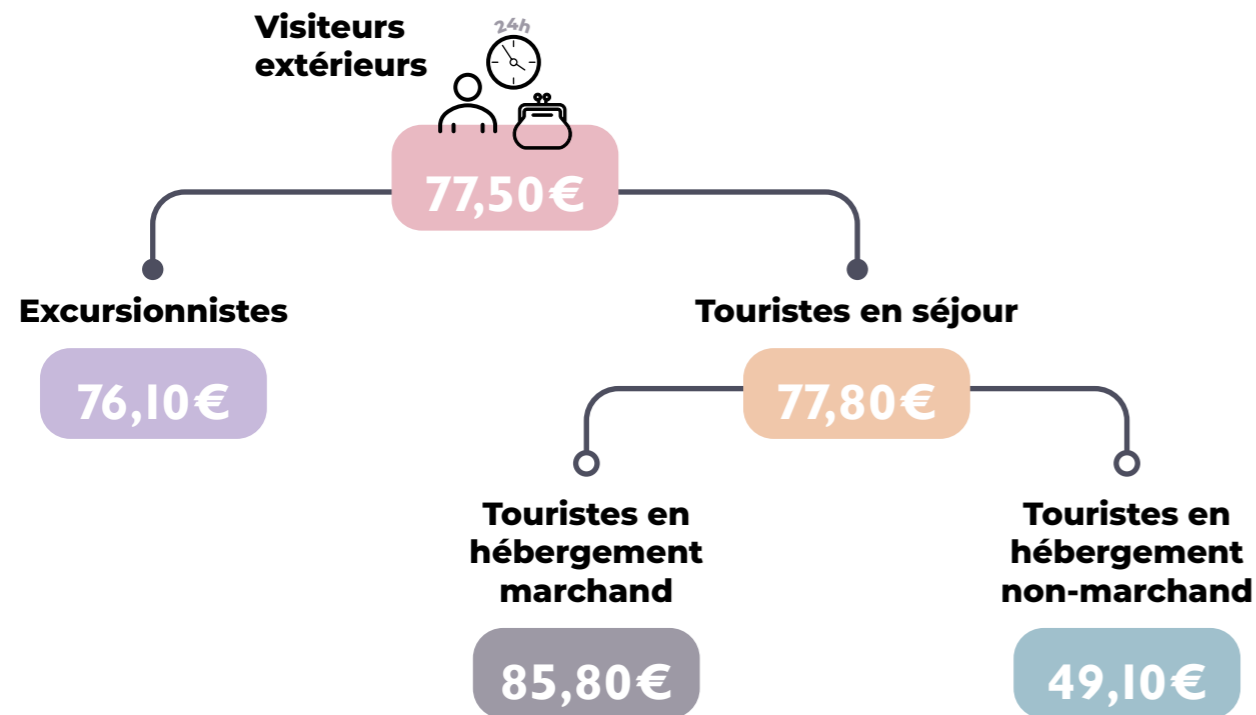
Pour comparer

Dépenses moyennes des touristes en région Auvergne-Rhône-Alpes en 2021 :

- en hébergement marchand = **89€** par jour et par personne
- en hébergement non-marchand = **36€** par jour et par personne

Source : Agence Régionale du Tourisme

Total des dépenses moyennes par jour et par personne

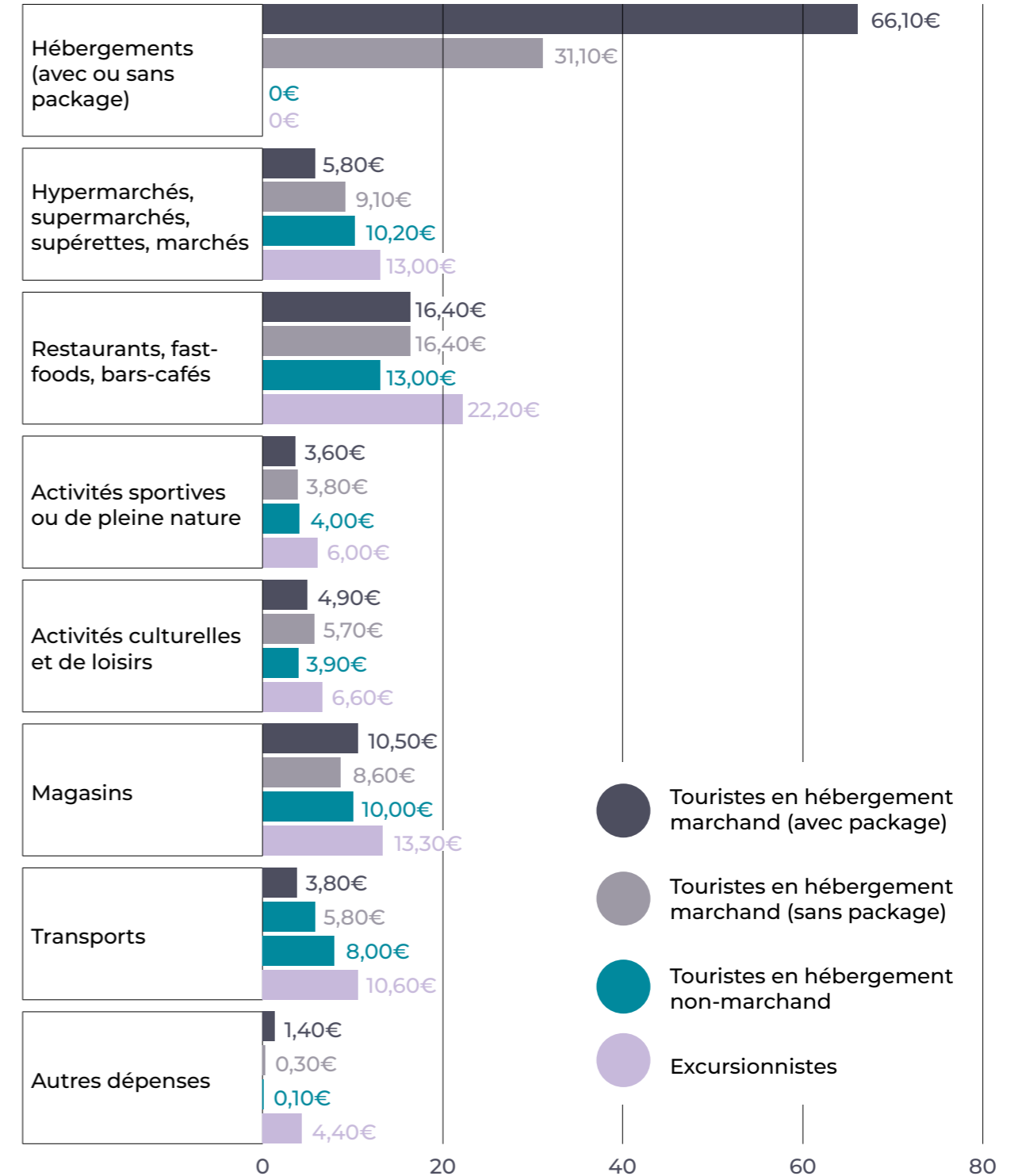


Source : enquête clientèle départementale réalisée par le Département du Puy-de-Dôme, Contours & GECE (mai à septembre 2024) - Base : répondants visiteurs extérieurs (touristes ou excursionnistes qui vivent à l'extérieur du département du Puy-de-Dôme).

*2024 : de mai à septembre 2024

2024*

Estimations des montants moyens des dépenses par jour et par visiteur extérieur



Source : enquête clientèle départementale réalisée par le Département du Puy-de-Dôme, Contours & GECE (mai à septembre 2024) - Base : répondants visiteurs extérieurs (touristes ou excursionnistes qui vivent à l'extérieur du département du Puy-de-Dôme).

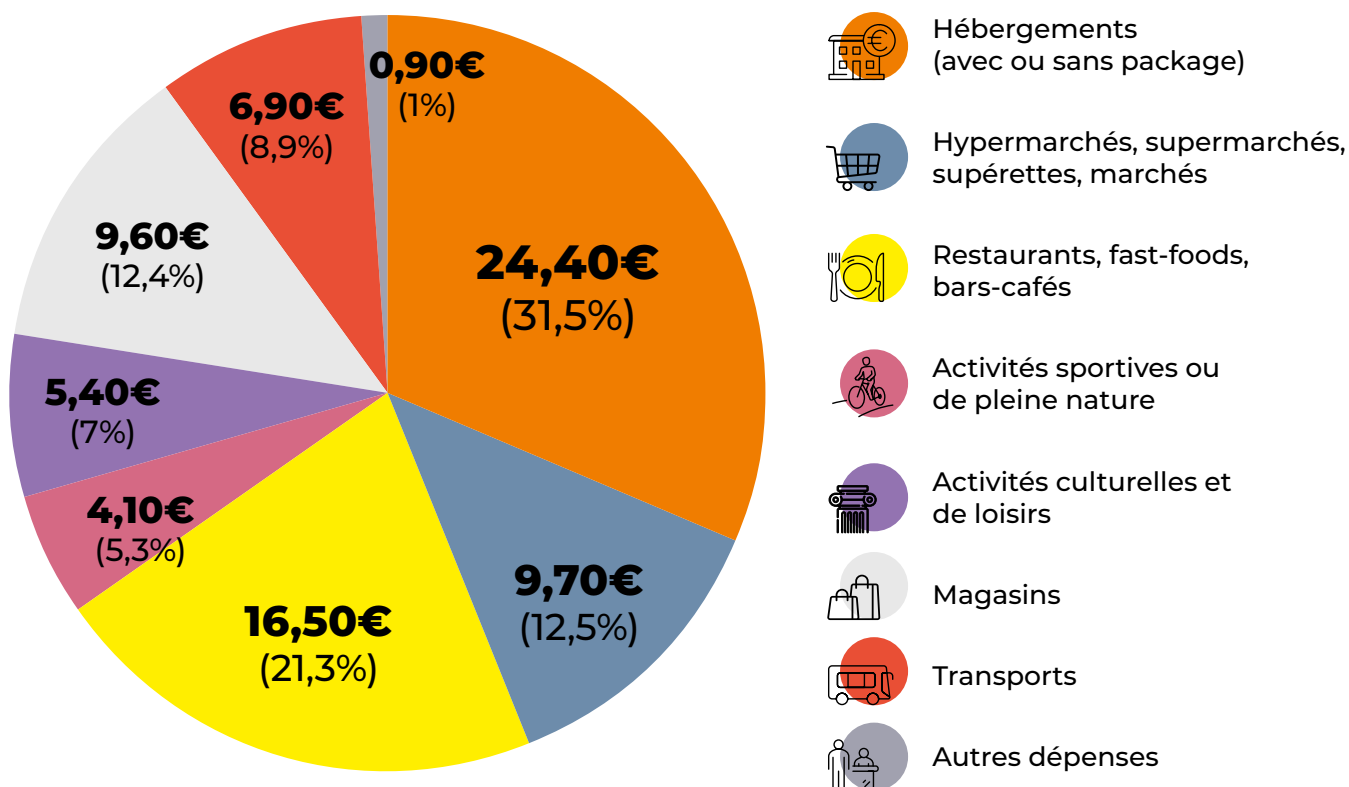
*2024 : de mai à septembre 2024

2024*

2.4 Dépenses des clientèles

Répartition des retombées économiques du tourisme par poste de dépense

Visiteurs extérieurs* : répartition des dépenses moyennes / jour / personne



Source : enquête clientèle départementale réalisée par le Département du Puy-de-Dôme, Contours & GECE (mai à septembre 2024) - Base : répondants visiteurs extérieurs (touristes ou excursionnistes qui vivent à l'extérieur du département du Puy-de-Dôme) ; EPCI du département : Taxe de séjour (2024) ; Flux Vision - Orange Business (2024)

* Visiteurs extérieurs : excursionnistes et touristes en séjour (hébergements marchands avec ou sans package, hébergements non marchands).

** Les pourcentages sont arrondis à l'unité, ce qui peut entraîner que la somme des pourcentages s'écartent légèrement de 100%.