

CONSEILS & SÉCURITÉ

AVIS AUX CYCLISTES

Pour la sécurité et le bien-être de chacun, il convient de respecter quelques règles :

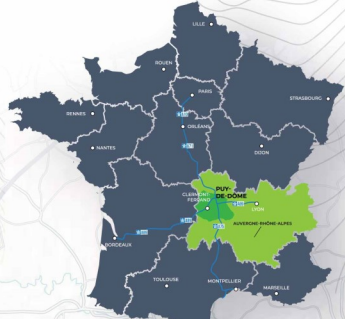
- Rester prudent sur la route car elle demeure ouverte à la circulation,
- Rester courtois et respectueux du code de la route,
- Ne jamais rouler à plus de 2 de front sur la route,
- Prévoir un bon équipement : un casque, de l'eau en quantité suffisante, un kit de réparation, un gilet de sécurité à porter en cas de brouillard ou d'obscurité,
- Vérifier le dispositif de freinage et l'état des pneus ainsi que le bon réglage du vélo par rapport à sa morphologie.

Le **petit plus** : un rétroviseur en bout de guidon est indispensable pour anticiper ce qui arrive.
Adresse utile : <http://veloenvrance.fr/>
le forum cycle labellisé FCT

AVIS AUX VÉTÉTISTES

- Emprunter les chemins balisés dans le bon sens de la circulation pour sa propre sécurité et le respect des propriétés privées,
- Ne pas prendre de raccourcis, ils creusent et détériorent les sentiers,
- Respecter la nature (faune, flore...) et conserver ses détritus,
- Porter un casque, des lunettes et des gants de protection,
- Rester prudent et courtois lors de dépassement ou de croisement avec des randonneurs (équiper son VTT d'un avertisseur sonore pour se signaler aux piétons),
- Contrôler l'état de son matériel, prévoir son ravitaillement (eau, alimentation) et prévoir un kit de réparation,
- Maîtriser sa vitesse, ne pas se surestimer et adapter son comportement aux conditions de terrain,
- Éviter de partir seul. Sinon, prévenir un proche du parcours.

COMMENT VENIR ?



VOUS ÊTES SENSIBLE À LA PRÉSERVATION DES SITES NATURELS QUE VOUS PARCOUREZ À VÉLO ?

TENTER UN RUN-TCHATCHÉ
Envie de découvrir le Parc, de comprendre ses enjeux ? Le temps d'une course, posez la montre, écoutez, observez, partagez...
parcdesvolcans.fr

S'INFORMER

COORDONNÉES DES TERRITOIRES TOURISTIQUES DU PUY-DE-DÔME

CLERMONT AUVERGNE VOLCANS
CLERMONT-FD
clermontauvergnevolcans.com
04 73 98 43 00
Royaumont-Chamalières
04 73 29 74 70
Aydut - 04 73 79 37 69

TERRA VOLCANICA
PAYS DE VOLVIC - RIOM
terrevolcanica.com
04 73 38 59 45
Châtel-Guyon - 04 73 86 01 17
Volvic - 04 73 33 28 31

COMBRAILLES AUVERGNE TOURISME SAINT-GERVAIS-D'Auvergne
COMBRAILLES
combrailles-auvergne-tourisme.fr
04 73 85 80 94
Les Ancizes-Comps
Châteauneuf-les-Bains
Pongibault

Auvergne Pays d'Issoire - Issoire
Issoire-tourisme.com
04 73 89 15 90
Montpeyroux - 04 73 54 19 10
Usion - 04 73 96 08 97
Saint-Flour - 04 73 54 90 66 / 07 86 60 57 96

MAISON DU TOURISME DU LIVRADOIS-FOREZ-SAINTE-GERVAIS-SOUS-MEYMONT
vacances-livradois-forez.com
04 73 80 64 43
Thiers - 04 73 80 65 65
Ambert - 04 73 82 61 90
Auliac - 04 73 93 04 55
Bilhon - 04 73 68 39 35
Courpière - 04 73 51 20 27
Olliergues - 04 73 95 56 49
Saint-Anthème - 04 73 95 67 06

Auvergne Volcan Sancy
LA TOUR-D'Auvergne
auvergnevolcansancy.com
04 73 48 80 77
Centre montagnard Cap Guiry
Orival
Tavaux

MASSIF DU SANCY LE MONT-DORE
LE MONT-DORE
04 73 65 20 21
Besse-et-Saint-Anastaise
04 73 79 52 84
La Bourboule - 04 73 65 57 71
Muriel - 04 73 88 62 62
Saint-Nectaire - 04 73 88 50 86
Super-Besse - 04 73 79 60 29

LOUER, RÉPARER



Retrouvez la liste à jour des prestataires de services et les contacts utiles au bon déroulement de votre séjour ou périple.



FAIRE ÉTAPE

Choisissez de partir sur plusieurs jours et faites étape dans l'un des hébergements adaptés sur ou proches de votre itinéraire :

➡ Rendez-vous sur www.auvergne-destination.com



• Hébergements à 5 km au plus de la Grande Traversée du Massif Central à VTT



• Hébergements à 5 km au plus de la Via Allier



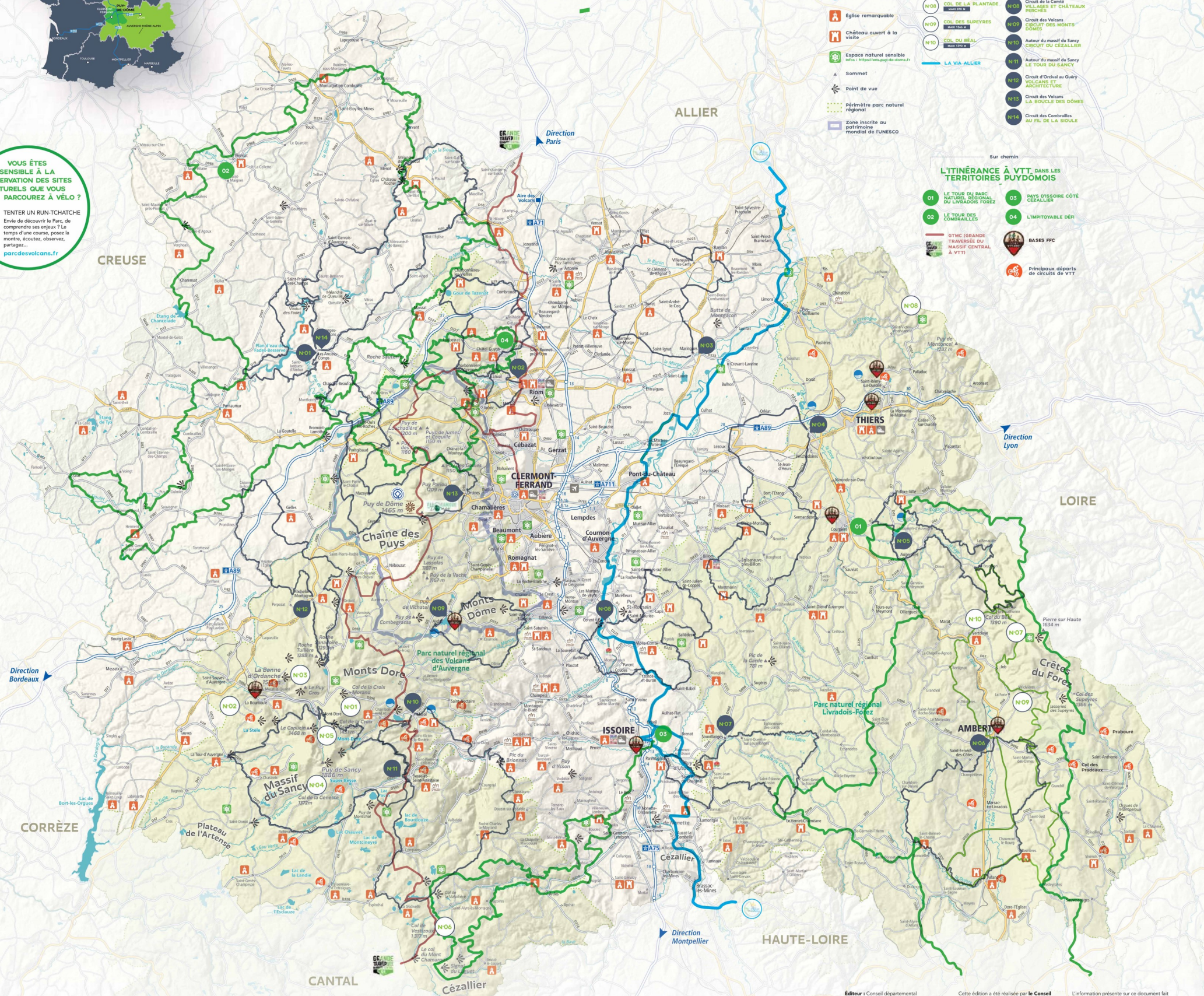
• Autres hébergements disposant de services pour cyclistes



• Aires de services pour camping



CARTE DES GRANDS ITINÉRAIRES CYCLO & VTT DU PUY-DE-DÔME



Pratique et découverte

- Grand Site de France
- Site inscrit au patrimoine mondial de l'UNESCO
- Gare SNCF
- Aéroport
- Pays ou ville d'Art et d'Histoire
- Petites cités de Caractère
- Plus beaux villages de France
- Pavillon bleu
- Église remarquable
- Château ouvert à la visite
- Espace naturel sensible
- Sommet
- Point de vue
- Périmètre parc naturel régional
- Zone inscrite au patrimoine mondial de l'UNESCO

Sur route et voie partagée

- LES 10 COLS IMMANQUABLES DU PUY-DE-DÔME**
- N°01 COL DE LA SÈVE
 - N°02 COL DE LA SÈVE
 - N°03 COL DE LA BANNE
 - N°04 COL DE LA GENÈSTE
 - N°05 COL DE LA SÈVE
 - N°06 COL DE LA SÈVE
 - N°07 COL DE LA SÈVE
 - N°08 COL DE LA SÈVE
 - N°09 COL DE LA SÈVE
 - N°10 COL DE LA SÈVE

- LES 14 BOUCLES CYCLOSPORTIVES**
- N°01 Circuit des Combrailles
 - N°02 Circuit aux portes de Riom
 - N°03 Circuit de la Limagne
 - N°04 Circuit du Livradois
 - N°05 Circuit de la Forêt
 - N°06 Circuit de la Forêt
 - N°07 Circuit de la Forêt
 - N°08 Circuit de la Forêt
 - N°09 Circuit de la Forêt
 - N°10 Circuit de la Forêt
 - N°11 Circuit de la Forêt
 - N°12 Circuit de la Forêt
 - N°13 Circuit de la Forêt
 - N°14 Circuit de la Forêt

L'ITINÉRAIRE À VTT, DANS LES TERRITOIRES PUYDÔMOIS

- 01 LE TOUR DU BASC
- 02 LE TOUR DES COMBRAILLES
- 03 PAYS ENISORE CÔTÉ
- 04 L'IMPRÉTOYABLE DÉFI
- BASES FFC
- Principaux départs de circuits de VTT

Éditeur : Conseil départemental du Puy-de-Dôme - Hôtel du Département - 24, rue Saint-Espit - 63033 Clermont-Ferrand Cedex 1.
Directeur de publication : Lionel Chauvin, Président du Conseil départemental du Puy-de-Dôme.
Conception : Agence Studio - Clermont-Ferrand
Crédits photos : Joël Damais, Francis Combes, Albin Photographie - Denis Grudet, Olivier Octobre, David Frobert, Henri Denis.

Cette édition a été réalisée par le Conseil départemental du Puy-de-Dôme, via la Mission Tourisme et Patrimoine Mondial, avec le concours des territoires touristiques puydômois.
Fond cartographique : Latitude-Cartagène.
Impression : L'IMPRIMERIE - 80 avenue Jean Jaurès, 63020 Mios - 04 73 38 82 95
Tirage : 3 000 ex.

L'information présente sur ce document fait référence à une offre touristique relayée par les territoires touristiques, les réseaux et labels. Ce document est disponible gratuitement au Conseil départemental à Clermont-Ferrand, dans les offices de tourisme du Puy-de-Dôme ainsi que sur les sites majeurs de visite.
Parution : juillet 2025

IMPRIMERIE

N°03

ENTRE PIERRE ET EAU

Difficulté Moyenne

⬆️ 3h00
⬆️ 59 km
⬆️ 355 / 738 m
⬆️ +702 m

Départ

➤ **MOZAC > Place Camille-Rigal**

Entre les plateaux des Combrailles, la Chaîne des Puys et la plaine de la Limagne, ce territoire est un véritable trésor sur le plan patrimonial : abbaye de Mozac, ville thermalisée de Châtel-Guyon, village vigneron de Combronde, gaur (lac volcanique) de Tazenat.

N°04

VILLAGES ET CHÂTEAUX

Difficulté Faible

⬆️ 2h40
⬆️ 54 km
⬆️ 294 / 408 m
⬆️ +137 m

Départ

➤ **MARIGNES > Place du Foiral**

Ce circuit emprunte les petites routes de Limagne, plaine aux riches terres agricoles, traversée par la rivière Morge. Il permet de découvrir Marignies, ville de tanneries, ainsi que le Domaine royal de Randan.

Circuit du Forêt À LA DÉCOUVERTE DES SAVOIR-FAIRE

Difficulté
Assez forte

3h25

56 km

524/1108 m

+1732 m

Départ
AMBERT > Place de la Gare

La ville d'Ambert, le moulin Richard-de-Bas, les rivières Dore et Dolore ou encore le Jardin pour la Terre à Arlanç constituent les étapes principales de ce circuit.

Circuit du Val d'Ailler CHÂTEAUX ET VILLAGES AU PAYS DE LA REINE MARGOT

Difficulté
Assez forte

3h08

62 km

372/874 m

+1347 m

Départ
SAUXILLANGES > Place de la Promenade

Ce parcours est à la frontière du Livradois et du Val d'Ailler. Il se caractérise par des routes vallonnées menant au village perché d'Usson, au château de Farenigntat et au plan d'eau du Vermet-Chamblane.

[illegible]

N°14

Circuit des Combrailles

AU FIL DE LA SIOULE

Difficulté

5h00

85 km

322/764 m

+2063 m

Départ

➤ LES ANCIZES-COMPS • Place du Foyer-Rural

La Sioule a creusé des méandres dessinant un relief contrasté de vallées et de falaises. Le plan d'eau des Fades, ses plages ainsi que les cascades jusqu'à la ville thermale de Châteauneuf-les-Bains ponctuent la route.

Ambert

ÉPREUVE CYCLO
LES COPAINS

Difficulté

Haut niveau

121 km

496/1356 m

+3160 m

➤ UNE EXPÉRIENCE D'AUVERGNE ABSOLUE !

Créée en 1988 par l'Association Les Copains, la cyclo sportive Les Copains-Cycloc prend son départ à Ambert. Cette épreuve cycliste de haut niveau se tient en lumière le Livradois-Forez **chaque premier week-end de juillet**.

Elle compte aujourd'hui :

- Le chrono de Charade : défiez le chrono sur le célèbre circuit auto sur 4 km,
- Des épreuves itinérantes de 2 à 4 jours, sur l'Auvergne, le Puy-de-Dôme ou le Livradois-Forez,
- L'Ultr'Auvergne, sur 560 ou 774 km, à parcourir en autonomie en moins de 82 h avec 10 000 ou 15 000 m de dénivelé positif,
- Le classique des copains : 4 courses de 5 à 12 km, libre à vous de choisir.

➤ Retrouvez les différentes épreuves et leurs tracés sur :

www.cyclolescopains.fr

01

GRANDE TRAVERSÉE
DU LIVRADO-FOREZ

Niveau
Difficile

 6 j/8 j

 524 km

 5 513 m

Départ

➤ **COURPIÈRE** > gîte les Quatre Vents

234 kilomètres tracent ce tour du Livrado-Forez à parcourir sur une moyenne de 6 jours. Traditionnellement, le tour de pays à VTT débute à Courpière, au Centre FCT des Quatre Vents, mais libre à vous de commencer où bon vous semble. Cette boucle enlace le Livrado-Forez de la vallée de la Dore aux monts du Forez en passant par les monts du Livrado et le plateau de la Chaise-Dieu. Possibilité de camper le boucle principale en plusieurs variantes de 2 à 5 jours. Praticable à VTT ou VTTAE.

Infos : [livrado-forez-rando.fr](#)



02

LE TOUR DES
COMBRAILLES

Niveau
Difficile

 8 j/10 j

 285 km

 2 230 m

Départ

➤ **PIONSAT**

Boucle longue « Immersion Totale »

Cette boucle de 285 km vous permettra de réaliser le tour de ce bout d'Auvergne pour en prendre plein les yeux ! Elle sera l'occasion de découvrir pleinement les Combrailles et vous plongera dans un cadre naturel varié avec la découverte de divers étangs (Chancelade, Fargès), du méandre de Queuille, du gaur de Tazenat et de points de vue surprenants comme la roche Sauterie et la roche d'Agoû.

Aviz aux amateurs : le tour VTT est non balisé et propose 3 variantes intermédiaires de 209, 154 et 115 km... à retrouver gratuitement sur l'application « Combrailles, balades et randonnées ».

infos : [www.tourisme-combrailles.fr](#)



03

**PAYS D'ISSOIRE CÔTÉ
CÉZAILLIER**

Niveau
Très difficile

 1h10u

 129 km

 +2600 m

Départ
ISSOIRE

Circuit itinérant dans le massif du Cézaillier au départ d'Issoire. Il peut s'effectuer en 2, 3 ou 4 étapes. Le Cézaillier est un plateau offrant des pistes sportives surplombant les massifs pyramidoïdes et cristallins. Cascades généreuses et grandes étendues à perte de vue procurent dépassement et libération.

Praticable à VTT ou VTAAE (conseille)

Info : www.issuire-tourisme.com



04

L'IMPITOYABLE DÉFI

Difficile

 9h00

 103 km

 +2600 m

Départ
CHÂTEL-GUYON

L'impitoyable défi est un concentré d'aventures et d'émotions situé en Terra Volcânica, au nord de la Chaîne des Pays. Depuis la station thermale de Châtel-Guyon, les singles sinueux et les pistes plus longues se succèdent sur 103 km de montées et descentes, en sous-bois, plateau ou lignes de crêtes. Le parcours promet des vues exceptionnelles sur la Chaîne des Pays et les monts du Forez. Un itinéraire très ludique pour les amateurs.

Praticable à VTT ou VTAAE (conseille)

Info : www.terrevolcanica.com

