

LES INDICATEURS ÉCONOMIQUES

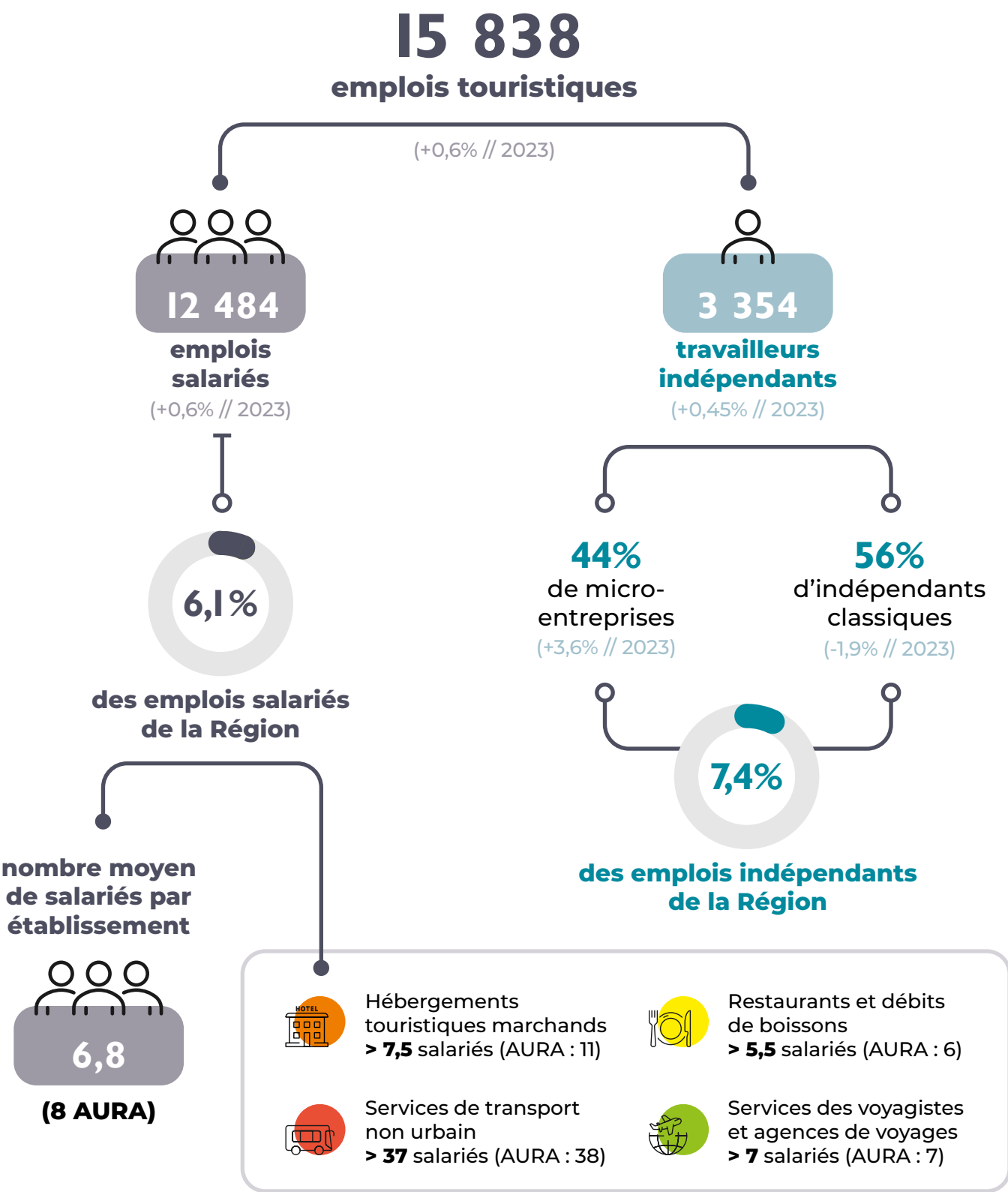
2

**Quel poids le tourisme représente-t-il
dans l'économie départementale ?**

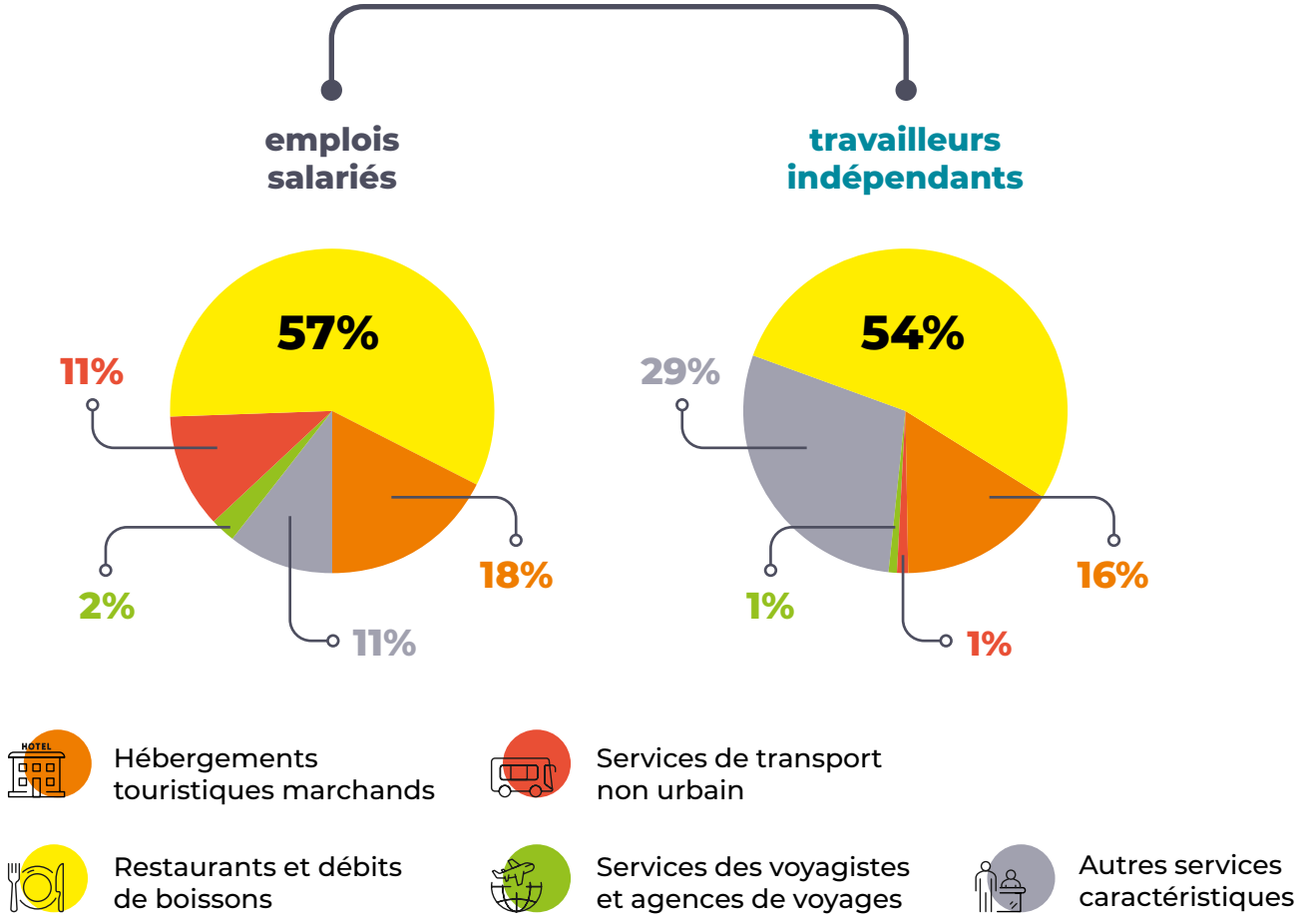


2.1 Emploi touristique

2024



Répartition des effectifs



Répartition des effectifs salariés par territoires INFRA

Clermont Auvergne Volcans	66,2%	59% (+3pts // 2023)	68%	87%	60%	47%
Massif du Sancy	10,3%	21% (-2pts // 2023)	5,5%	0%	15%	27% (+3pts // 2023)
Terra Volcana	8,2%	6%	8,5%	1%	8,5%	19%
Livradois Forez	6%	5,5%	7%	2%	9,5%	4%
Auvergne Pays d'Issoire	5,1%	3,5%	6,5%	5%	1%	1%
Combrailles Auvergne	3,3%	1,5%	4%	5,5%	3%	1,5%
Auvergne Volcans Sancy	0,9%	3%	0,5%	0%	3%	0,1%

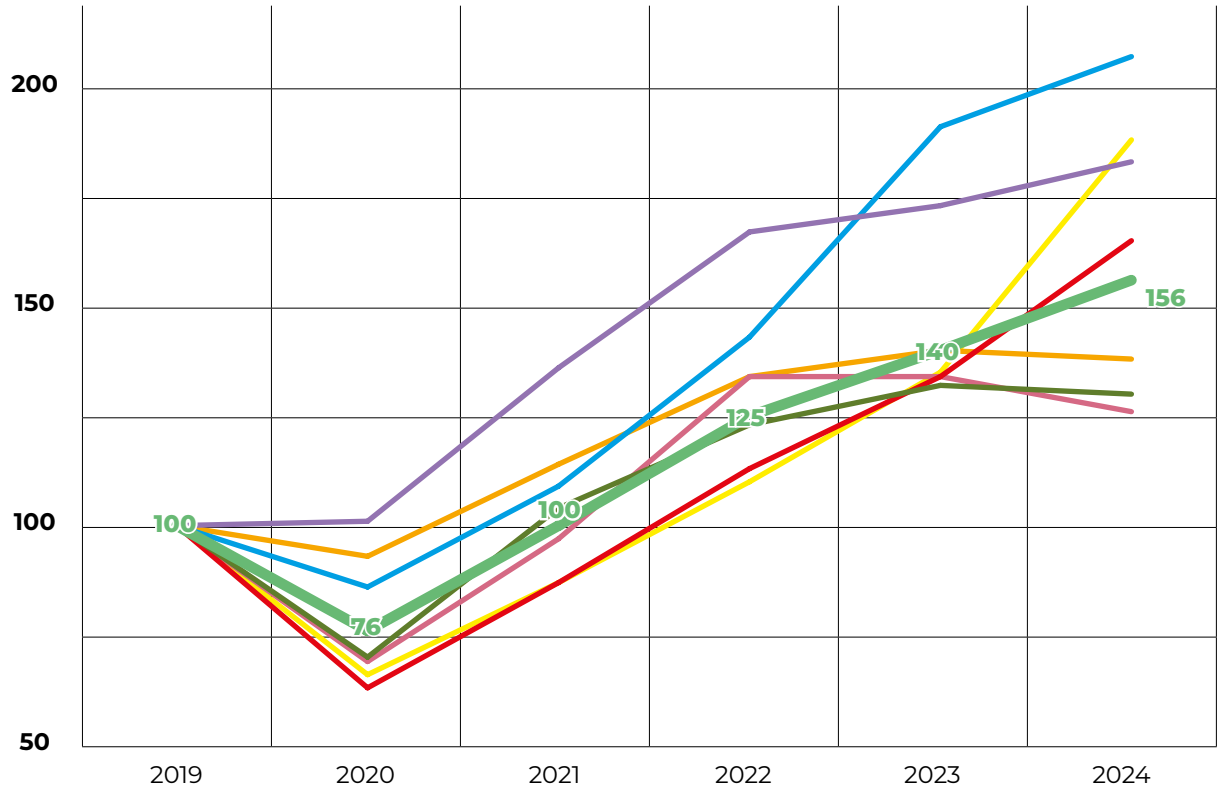
Source : URSSAF 2024

2.2 Taxe de séjour

2024

	Territoires	Taxe de séjour 2024	Poids Territoire	Évolution 5 ans 2023 vs 2019
	Clermont Auvergne Volcans	2 610 356 €	47%	65%
	Massif du Sancy	1 701 774 €	30%	38%
	Terra Volcana	367 314 €	6%	88%
	Livradois Forez	297 763 €	5%	107%
	Auvergne Volcans Sancy	233 157 €	4%	83%
	Combrailles Auvergne	223 753 € *	4%	26%
	Auvergne Pays d'Issoire	205 383 €	4%	30%
	TOTAL PUY-DE -DOME	5 639 500 €	-	56%

Évolution des montants récoltés au travers de la taxe de séjour sur 5 ans : indice 100 en 2019



* Estimation : nuitées déclarées en 2024
Source : EPCI du département 2024

2.3 Investissement touristique

2021

121,8 MILLIONS D'€
d'investissements touristiques



- > -6% par rapport à la moyenne 2019/2021
- > 6,4% des investissements touristiques de la Région AURA

	2019	2020	2021
Puy-de-Dôme	163 Millions €	103,2 Millions €	121,8 Millions €
	-	-37%	+18%
Région AURA	1,64 Milliards €	1,5 Milliards €	1,9 Milliards €
	-	-9%	+27%

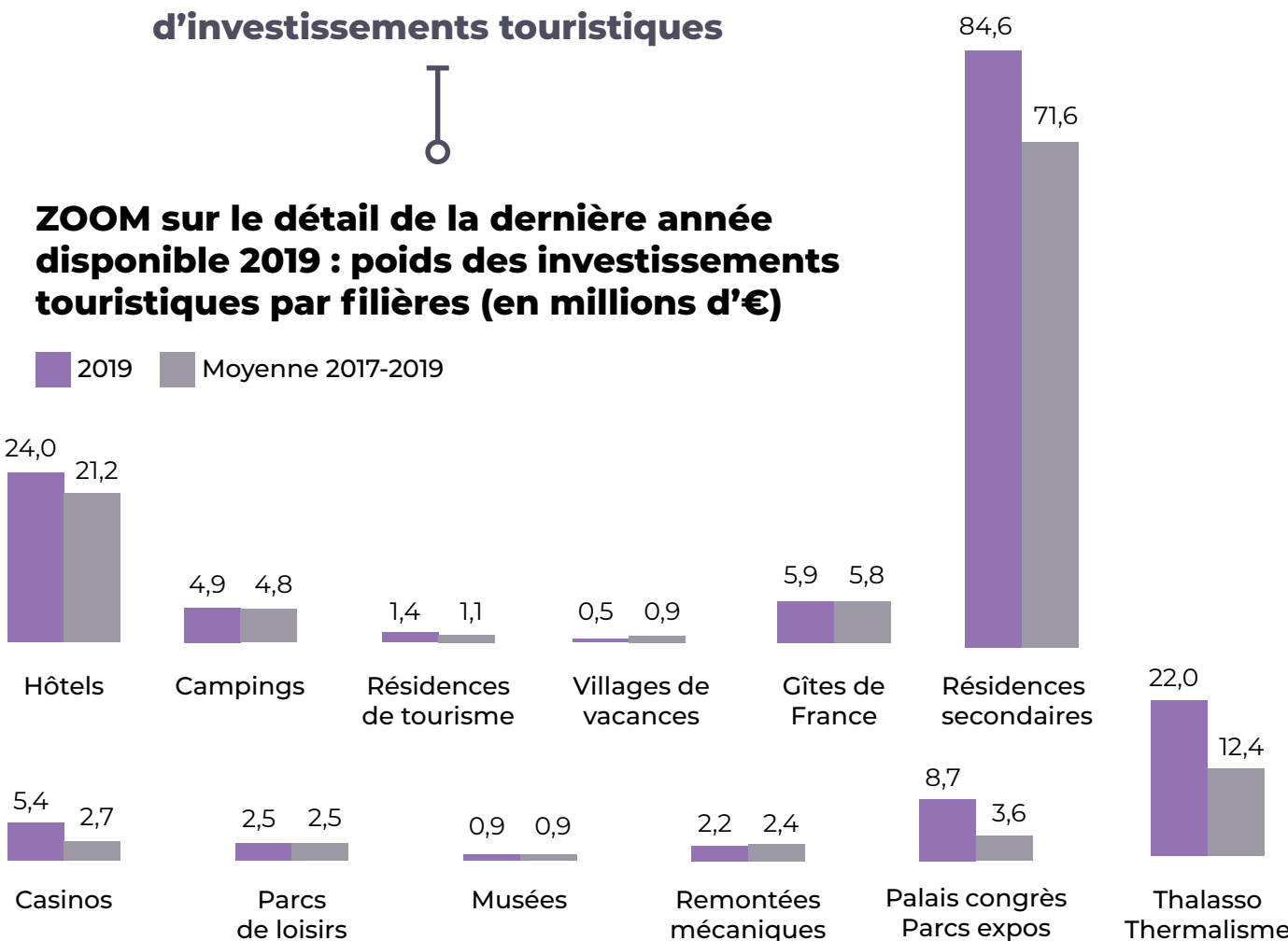
2.3 Investissement touristique

2019

163 MILLIONS D'€
d'investissements touristiques

ZOOM sur le détail de la dernière année disponible 2019 : poids des investissements touristiques par filières (en millions d'€)

2019 Moyenne 2017-2019



Source : Atout France

2.4 Dépenses des clientèles

2024

Poids économique du tourisme sur la saison estivale (mai à septembre inclus)

Entre **460 et 722 MILLIONS D'€**
selon le compteur de référence utilisé pour les nuitées*

Dépense par jour et par personnes 1 / par type de visiteur

Segments	Dépense / jour / personne
Excursionniste	76,10 €
Clients en séjour	77,90 €

Moyenne sur l'ensemble des visiteurs du territoire

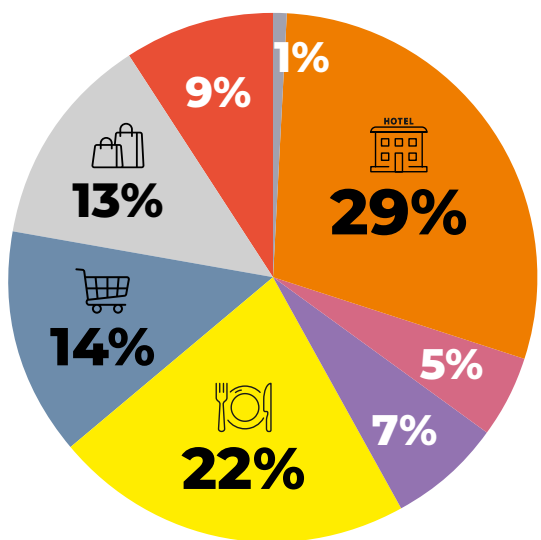
77,50€

par jour et par personne

2 / en fonction du type d'occupation du bien des clients en séjour

Segments	Dépense / jour / personne
Activité marchande	85,80 €
Activité privative	49,10 €

Répartition des retombées économiques du tourisme par postes de dépenses



- Hébergements
- Restauration, bars
- Courses alimentaires
- Autres commerces
- Transports dans département
- Activités culturelles
- Activités sportives
- Autre

Sources : EPCI du département, enquête Contours / GECE, OFV

* Indicateur de fréquentation borne basse : taxe de séjour été 2024 / borne haute : OFV été

2.4 Dépenses des clientèles

2024

Estimations des dépenses par jour et par visiteur (consommateur ou non)

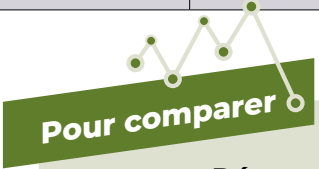
Tous les visiteurs sont pris en compte, qu'ils aient réalisé des dépenses sur les différents postes ou pas.

	Touristes avec package	Touristes en hébergement marchand sans package	Touristes en hébergement non-marchand	Ensemble des touristes	Excursionnistes	Ensemble des extérieurs
Package (y compris hébergement)	66,1 €	-	-	3,4 €	-	3,0 €
Hébergement	-	36,1 €	-	24,9 €	-	21,4 €
Hypermarchés, supermarchés, supérettes, marchés	5,8 €	9,1 €	10,2 €	9,4 €	13,0 €	9,7 €
Restaurants, fast-foods, bars-cafés	16,4 €	16,4 €	13,0 €	15,5 €	22,2 €	16,5 €
Activités sportives ou de pleine nature	3,6 €	3,8 €	4,0 €	3,8 €	6,0 €	4,1 €
Activités culturelles et de loisirs	4,9 €	5,7 €	3,9 €	5,2 €	6,6 €	5,4 €
Magasins	10,5 €	8,6 €	10,0 €	9,0 €	13,3 €	9,6 €
Transports	3,8 €	5,8 €	8,0 €	6,4 €	10,6 €	6,9 €
Autres dépenses	1,4€	0,3 €	0,1 €	0,2 €	4,4 €	0,9 €
Total des dépenses	112,4 €	85,8 €	49,1 €	77,9 €	76,1 €	77,5 €



Aide à la lecture :

En moyenne, un touriste en hébergement marchand a dépensé **9,1€** par jour et par personne dans les hypermarchés, supermarchés, supérettes ou marchés du territoire (qu'il y soit allé ou non).



Dépenses moyennes des touristes en région Auvergne-Rhône-Alpes en 2021 :

- en hébergement marchand = **89€** par jour et par personne.
- en hébergement non-marchand = **36€** par jour et par personne.

Source : Agence Régionale du Tourisme

Base : Ensemble des visiteurs extérieurs

Dépenses pendant les séjours et excursions des extérieurs

Les montants moyens des dépenses par jour et par consommateur sont présentés en annexes.

	Touristes avec package	Touristes en hébergement marchand sans package	Touristes en hébergement non-marchand	Ensemble des touristes	Excursionnistes	Ensemble des extérieurs
Package (y compris hébergement)	100%	-	-	5%	-	3%
Hébergement	-	100%	-	69%	-	45%
Hypermarchés, supermarchés, supérettes, marchés	53%	83%	76%	81%	37%	74%
Restaurants, fast-foods, bars-cafés	86%	86%	79%	84%	74%	82%
Activités sportives ou de pleine nature	36%	39%	40%	39%	26%	37%
Activités culturelles et de loisirs	59%	69%	51%	64%	41%	60%
Magasins	76%	62%	66%	63%	45%	60%
Transports	39%	61%	53%	59%	34%	55%
Autres dépenses	13%	2%	2%	2%	5%	3%



Aide à la lecture :

53% des touristes avec un package ont réalisé des dépenses dans les hypermarchés, supermarchés, supérettes ou marchés du territoire pendant leur séjour.

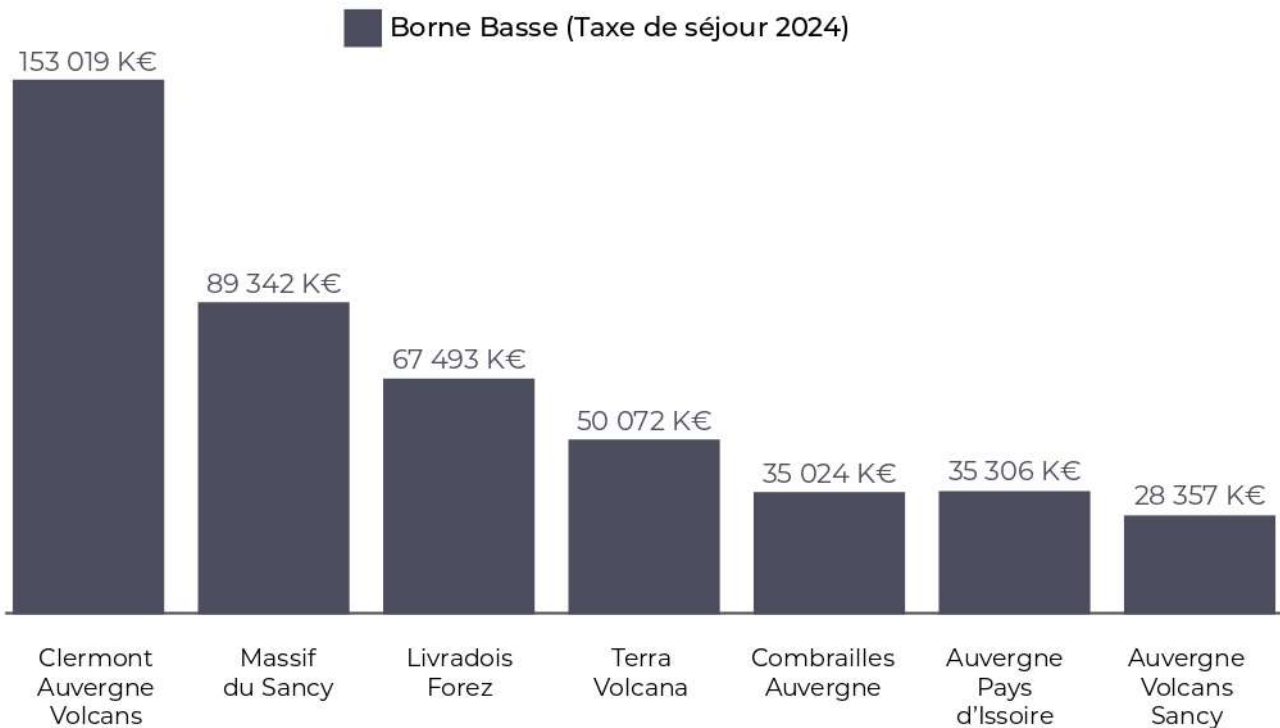


Base : Ensemble des visiteurs extérieurs

2.4 Dépenses des clientèles

2024

Poids économique du tourisme sur la saison estivale (mai à septembre) par territoires INFRA



Territoires	Touristes	Excursionnistes
Clermont Auvergne Volcans	97,2%	2,8%
Massif du Sancy	99,5%	0,5%
Livradois Forez	93,9%	6,1%
Terra Volcana	93,2%	6,8%
Combrailles Auvergne	99,4%	0,6%
Auvergne Pays d'Issoire	93,6%	6,4%
Auvergne Volcans Sancy	93,9%	6,1%
TOTAL PUY-DE -DOME	96,7%	3,3%



Source : EPCI du département, OFV, enquête Contours / GECE