



TERRE DE PLEINE NATURE

27/11/25





PUY-de-DÔME

A pleins poumons



SCHEMA CYCLABLE DEPARTEMENTAL / PDIPR

Nicolas MORISSET



Direction infrastructures stratégiques et
Grands projets

Le 4ème schéma départemental des itinéraires cyclables

Quatre axes constitutifs du nouveau schéma

Axe 1 : Garantir une gouvernance cohérente

Axe 2 : Poursuivre et développer la création
d'infrastructures pour les trajets du quotidien

Axe 3 : Améliorer l'offre touristique

Axe 4 : Instiller une culture vélo dans les autres champs
d'intervention du Département

Axe 3 : Améliorer l'offre touristique

Il s'agit, sur base de l'offre existante, de bâtir la stratégie de communication et de valorisation touristique structurée selon les profils d'utilisateurs :

- Itinérance
- Loisir sportif
- Loisir balade / tourisme
- Balade familiale
- Loisir vélo électrique / tourisme / valorisation patrimoniale
- ...

Axe 3 : Améliorer l'offre touristique

Augmenter l'offre de loisirs et culturelle

Jalonnement d'itinéraires complémentaires

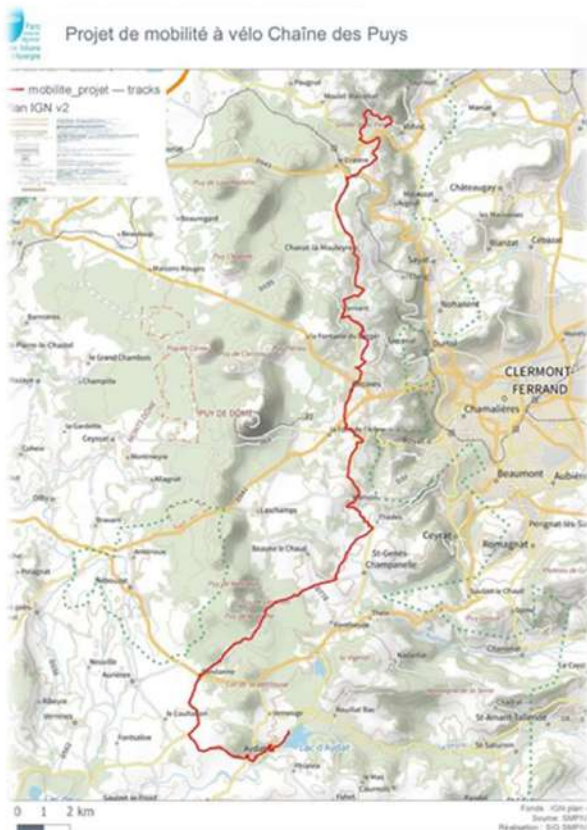
Jalonnement d'un itinéraire reliant les maisons de site UNESCO

Poursuivre le projet Via Allier Nord et Sud, et concevoir des connexions entre la voie verte et des villes non traversées :

- **Etude du jalonnement vers Thiers, via Puy-Guillaume (CD63)**
- **Liaison avec le musée de Lezoux (CD63)**

Création de 2 nouvelles « Boucles cyclo-sportives » :

- **Le Tour du volcan Puy de Dôme**
- **Le Tour du bassin d'Ambert**



Axe 3 : Améliorer l'offre touristique

Augmenter l'offre de loisirs et culturelle

Jalonnement d'itinéraires complémentaires pour l'itinérance ou la balade en vélo électrique :

Création du « **Tour du département** ».

S'appuyer sur les 14 boucles cyclo-sportives ou une partie de ces boucles et les relier par des axes les plus pertinents

Création de 4 « **Boucles d'itinérance** » en vélo ou en vélo électrique

S'appuyer sur les circuits moto créés en 2021, dans l'objectif de mettre en exergue les paysages remarquables et les pôles d'intérêt touristique :

- Sancy (boucle des Monts d'Auvergne – 225km),
- Combrailles (boucle des Volcans aux Combrailles – 207km),
- Livradois-Forez (boucle du Livradois-Forez – 255km)
- Cézallier (boucle du pays d'Issoire au plateau du Cézallier – 122km)





Plan départemental des Itinéraires de Promenade et de Randonnée (PDIPR)

PDIPR

L'article 56 de la loi n° 83-663 du 22 juillet 1983, codifié à l'article L. 361-1 du code de l'environnement, prévoit que :



chaque Département établit un Plan départemental des Itinéraires de Promenade et de Randonnée (PDIPR) et y inscrit des itinéraires empruntant des voies publiques, des chemins ruraux et des chemins appartenant à l'Etat, ou à des personnes publiques ou privées (sous convention)

Le premier PDIPR du Puy-de-Dôme a été voté en 1990

PDIPR



390 Petites Randonnées inscrites au PDIPR (4 036 km)



3 circuits de petite itinérance (187km)

- La Boucle des Dômes
- La Boucle Sancy
- Le Tour des Vaches Rouges

4 circuits de Grande Randonnée ® (535km)

GR® 441, GR® 3, GR® 30, GR® 4



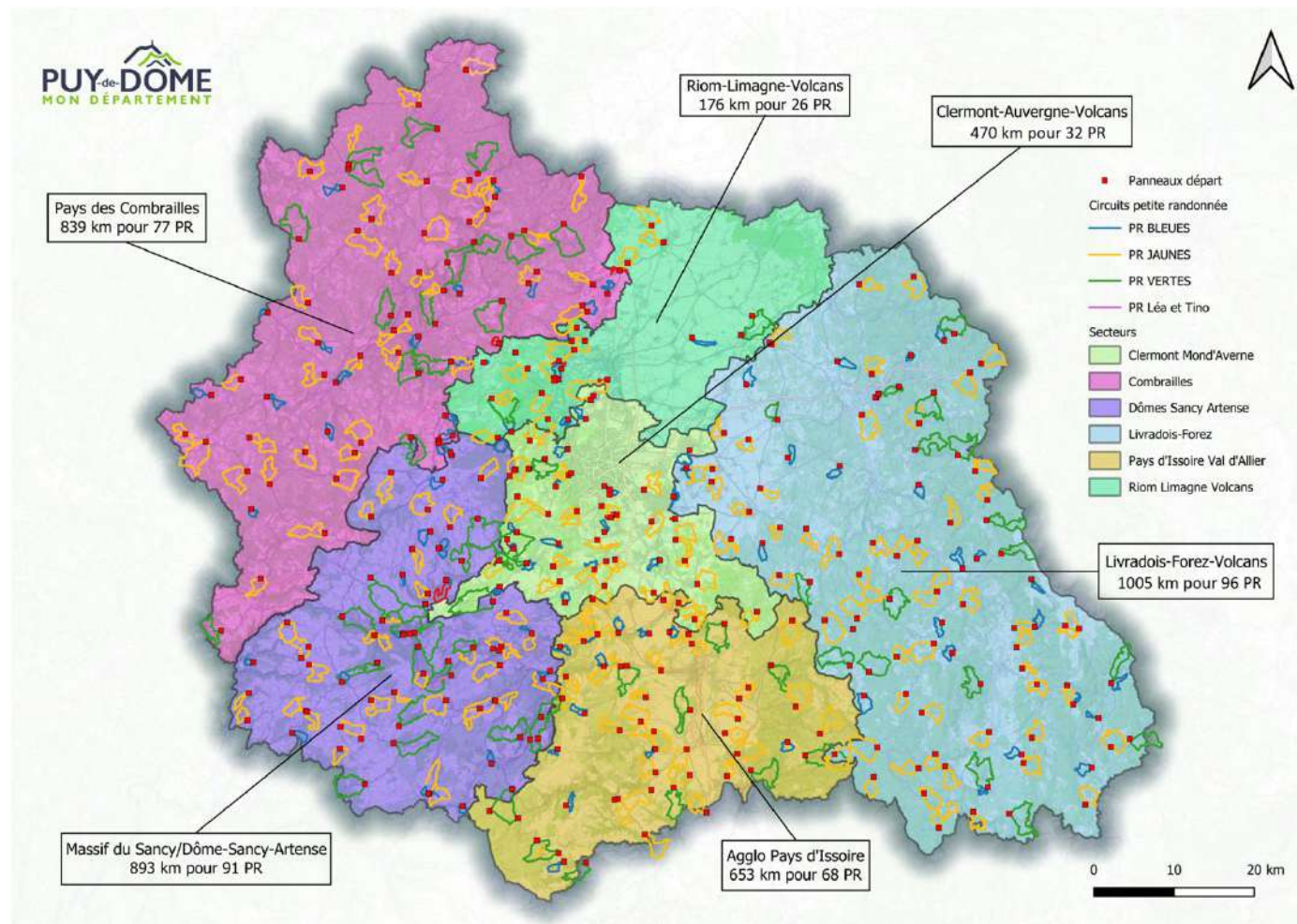
La Grande Traversée du Massif Central à VTT et VTTAE
1 360 km dont 200 km dans le Puy-de-Dôme



15 compteurs répartis sur le département

3 sur la GTMC + 12 sur les petites et Grandes Randonnées ®

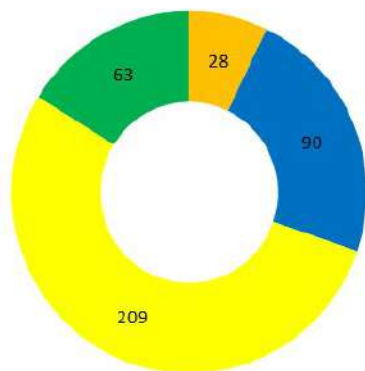
PDIPR



PDIPR

Le balisage donne lieu à un marché public avec les associations BaliRando, la Maison du Tourisme du Livradois-Forez et le Comité départemental de randonnée pédestre

Les travaux d'entretien sont réalisés par les communautés de communes et les communes, ainsi que par un service départemental.



PR Léa et Tino
PR BLEUES
PR JAUNES
PR VERTES

PR de plus de 4 h
PR de 2 h à 4 h
PR de moins de 2h
PR Léa et Tino
Rando sportive



Tour des Vaches
Rouges

PDIPR - Evolutions



Secteurs équipés :

- Livradois-Forez pour 93 panneaux
- Massif du Sancy et Dôme-Sancy-Artense : 68 panneaux

Secteurs en cours de fabrication :

- Clermont-Auvergne-Volcans : 40 panneaux
- Combrailles : 71 panneaux

Secteurs programmés au printemps 2026 :

- Agglo Pays d'Issoire : 50 panneaux
- Riom-Limagne-Volcans : 22 panneaux

→ Soit au total 344 panneaux

PDIPR - EVOLUTIONS

Saint-Floret, le charme d'un village aux tuiles rondes

▲ 476 - 929 m

Saint-Floret, riche d'un passé prestigieux

Environnement et patrimoine sont indissociables de la vie quotidienne de Saint-Floret.

Saint-Floret est riche d'un passé prestigieux.

À l'origine, le village se trouvait déjà sur cette butte. Le château d'ici, son nom, au mot « caudière », nous dit que son château en bois du haut Moyen-Âge, qui en protégeait les châteaux forts.

C'est vers 1225 que l'abbat de Saint-Floret se déplaça vers le long. Le duc d'Anjou, comte de la ville de Saint-Floret à l'ère de ses vassaux à la condition qu'il leur servait un château dans la vallée, se confie de la Cote et du ruisseau de Lard.

Un très bon village au patrimoine remarquable et exceptionnel en Région Auvergne-Rhône-Alpes.

Un sanctuaire encaissé dans l'angle du Canal. C'est une église du XIII^e siècle, époque romane pour son ensemble. À l'intérieur, on admire des fresques du XIV^e siècle dont la représentation du jugement de Saint-Floret, futur de Bérenger et sa famille, par Saint Jean-Baptiste à la Vierge Marie et à l'Enfant Jésus. On remarque également une Vierge à l'Enfant du XIV^e siècle.

Dans la chapelle, on trouve des sarcophages d'époque mérovingienne, datés à moins de 500 ans et un couloir en forme de pyramide romaine, construit en escaliers.

Le château féodal des XIII^e et XIV^e siècles, situé sur l'autre rive de la Cote, rappelle l'ancien comte, seigneur de ses fiefs, seigneur d'Anjou et d'Orléans.

À l'entrée du village, une porte romaine s'élève, en face du château, sur une rue des chevaliers.



Bornes thématiques : travail en cours de recensement et d'état des lieux des bornes thématiques posées dans les années 2000. Réflexion à avoir sur leur remplacement

Supports de diffusion digitaux : réalité augmentée, 3D... : réflexion à avoir par rapport au contenu du site internet.

Support de diffusion print : cartes



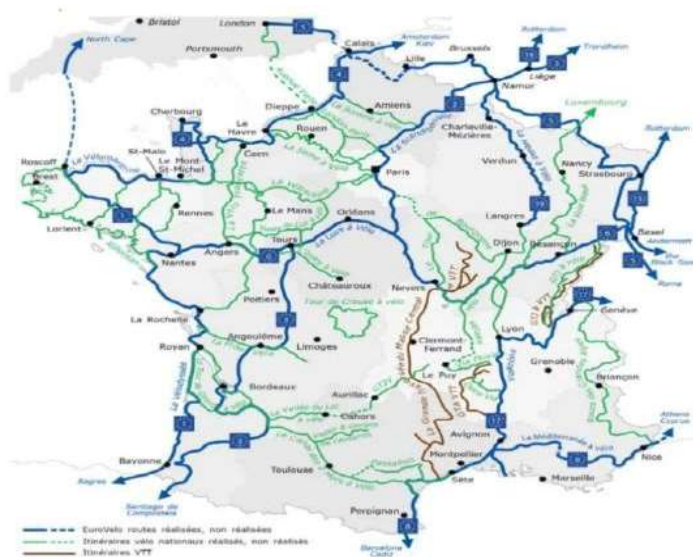
ACCUEIL VELO



Vincent GARNIER

**Directeur Général
Clermont Auvergne Volcans**





**La France accueille chaque année
9 millions de séjours cyclistes**

**1 290 nouveaux kilomètres d'itinéraires
cyclables ouverts en 2023**

26 100 kilomètres de véloroutes et de voies vertes

**4,6 milliards d'euros de retombées économiques directes
(+ 46 % en 10 ans)**

Source : info.gouv.fr

[Cyclotourisme : comment la France vise la 1^{ère} place mondiale](#)

Qui sont les touristes à vélo ?*



Indicateurs clés*



*Source : étude « [Impact économique et potentiel des usages du vélo en France](#) »



Accueil Vélo dans le Puy-de-Dôme

6 catégories éligibles



Votre structure doit être située à 5 km maximum de l'itinéraire vélo

Possibilité d'étudier une demande en dehors de ce périmètre si site touristique d'intérêt majeur ou prestataire situé dans une zone blanche)

Votre hébergement doit avoir un classement ou un label

Vous acceptez de régler la cotisation de 200 € pour 3 ans

Les 7 critères socles

Critère n°1 : Information meilleur parcours.....

Critère n°2 : Accueil

Critère n°3 : Stationnement sécurisé

Critère n°4 : Dépôt des bagages, consignes

Critère n°5 : Recharge téléphone et GPS

Critère n°6 : Recharge batterie VAE

Critère n°7 : Kit de réparation



Accueil Vélo dans le Puy-de-Dôme

Devenir Accueil Vélo en 6 étapes

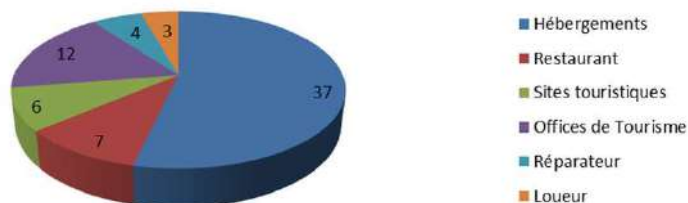
*Procédure de labellisation
dans le Puy-de-Dôme*

1. Envoyez votre demande via le **formulaire en ligne** sur www.clermontauvergnetourisme.com / espace PRO
2. **Elodie FEX** vérifie le **critère des 5 km** de l'itinéraire vélo et **organisera** un **pré-audit téléphonique** à partir du référentiel qui concernera votre activité
3. Si les conditions sont remplies, une **visite d'audit** est planifiée sur place au cours de laquelle tous les critères obligatoires doivent être satisfaits.
4. Le règlement de la **cotisation des 200€ pour 3 ans** doit être acquitté à la fin de cette visite d'audit.
5. Le dossier est examiné en **commission de coordination** (une par trimestre).
6. Si **avis favorable** de la commission, votre structure est **labellisée Accueil Vélo** et vous recevez le **pack de communication** (**logo pour vos outils de communication**, **vitrophanie Accueil Vélo** à apposer à l'entrée de votre structure) et le **kit de réparation offert par le Conseil départemental**



Accueil Vélo dans le Puy-de-Dôme

69 structures labellisées Accueil Vélo en 2024



Actions de promotion et de valorisation de la filière « vélo »

Sites internet des Offices de Tourisme
/ Département / Région

Sites dédiés : GTMC / Via Allier /
GTLF / Destination Grand'R

Site internet France Vélo Tourisme -
<https://www.francevelotourisme.com/>

Témoignage
Camping Les Volcans – Aydat
Florian MEYER



« Habités à accueillir au camping de nombreux randonneurs itinérants mais aussi quelques cyclistes, nous avons rapidement candidaté pour obtenir le Label Accueil.

Cela nous a permis de mieux structurer notre offre de services aux cyclistes avec quelques ajustements, en proposant notamment un espace sécurisé pour les vélos ainsi que le prêt de matériel de réparation.

Les cyclistes sont encore peu nombreux à faire de l'itinérance dans nos volcans, mais on observe une légère croissance depuis 2 ans, y compris avec des familles ! »

Chaine des Puys - Faille de LIMAGNE



Philippe MORGE



**Direction des
Grands Sites Patrimoniaux**

Chaine des puys- faille de Limagne “Ambition 2030”

5 axes à développer collectivement

1

Préserver

- ✱ Un réflexe à généraliser : notion de “communs”
- ✱ Une opportunité plutôt qu’une contrainte



2

Accueillir

- ✱ Une stratégie touristique responsable et durable
- ✱ Une fréquentation à gérer et diffuser sur tous les territoires



3

Transformer

- ✱ Qualité des paysages, urbanisme et cadre de vie
- ✱ Nouveaux modes de déplacements quotidiens et de loisirs
- ✱ Création de nouvelles richesses



4

Partager

- ✱ Une gouvernance collective approfondie et pensée à différentes échelles
- ✱ Convivialité, fierté et bien-vivre renforcés

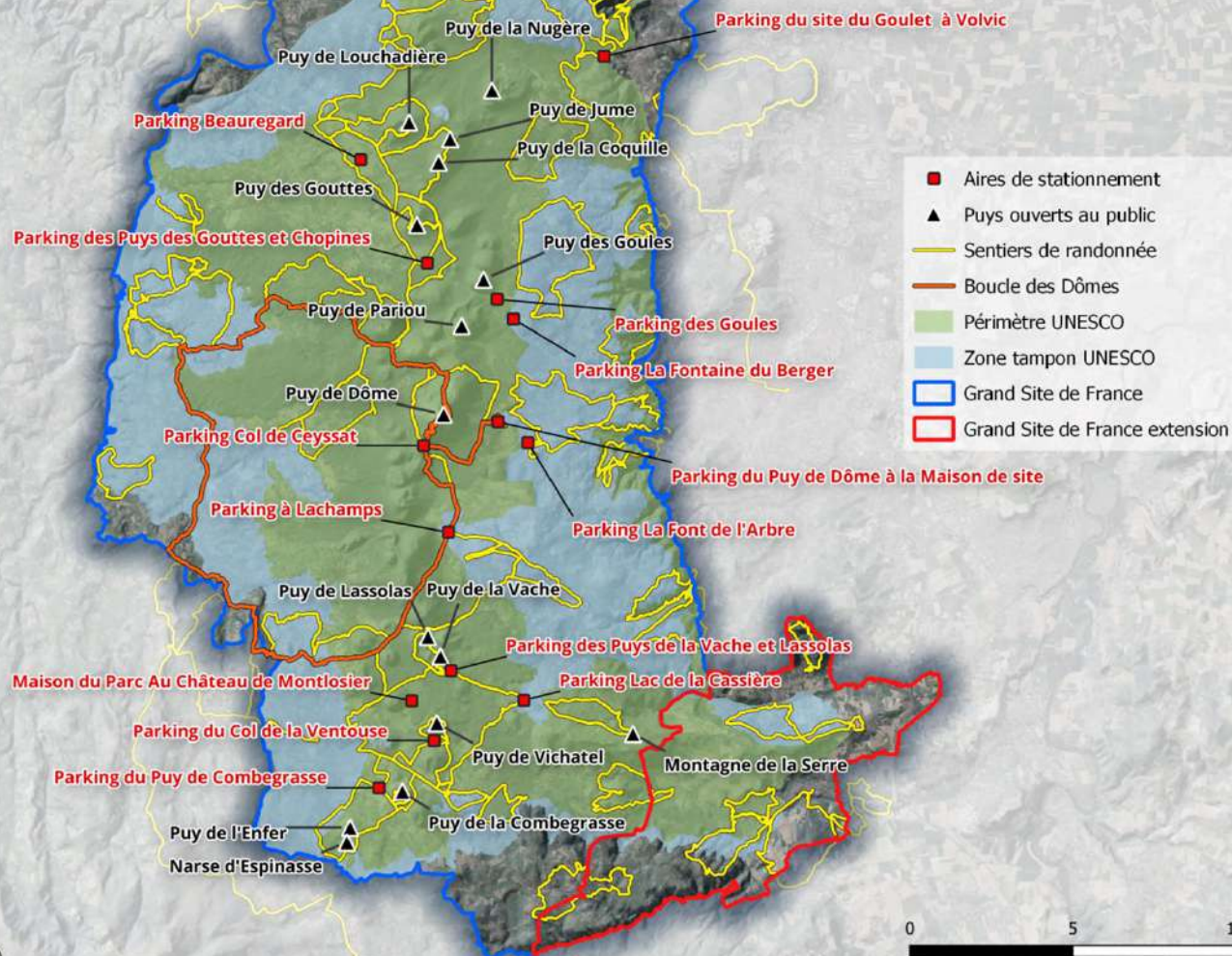


5

Rayonner

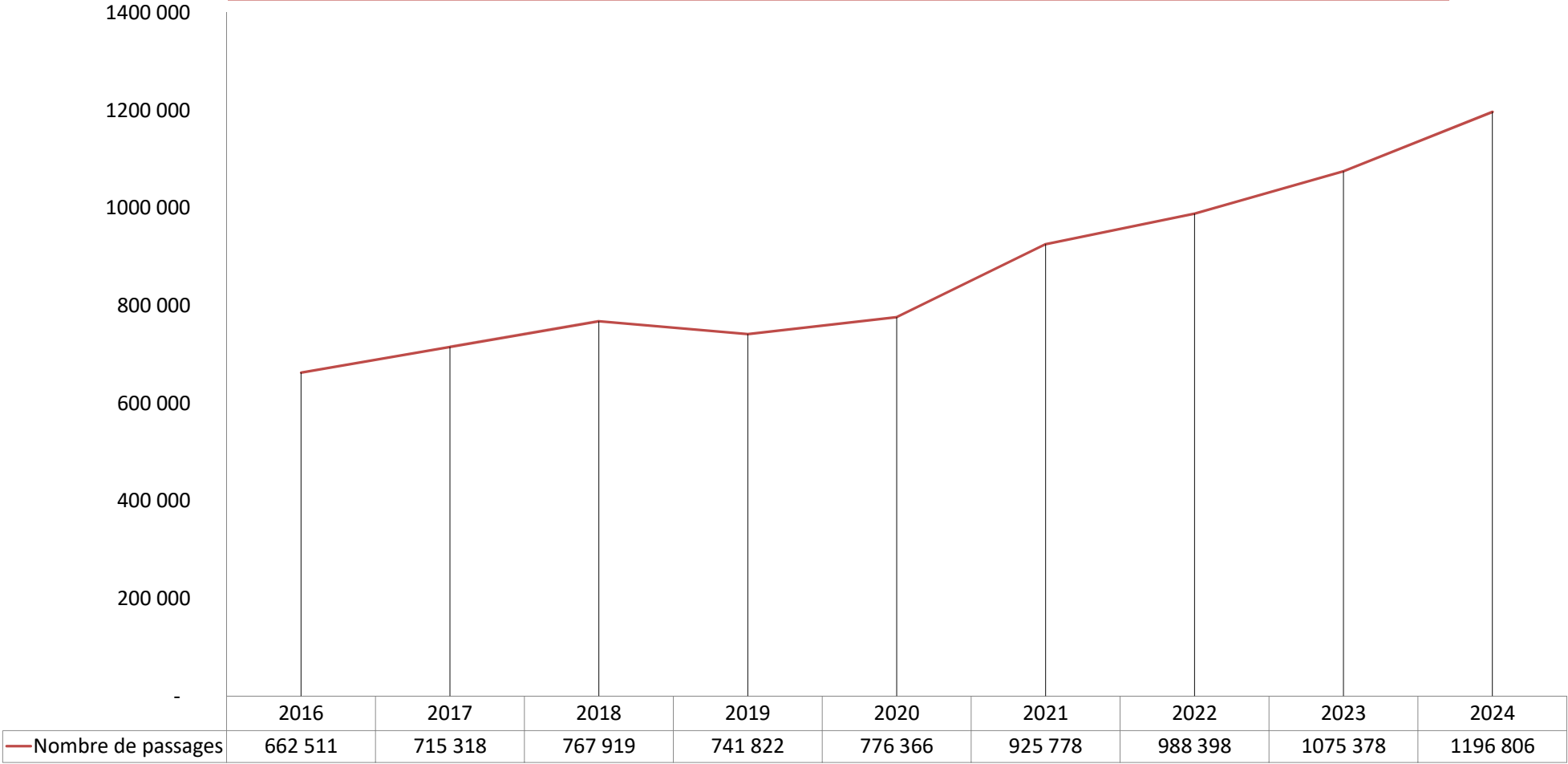
- ✱ Un changement de statut territorial à incarner
- ✱ De nouvelles opportunités à capter
- ✱ Une communauté internationale à pleinement intégrer





Nombre de passages pour les 16 compteurs installés depuis 2016

Nugère, Louchadière, Coquille, Jumes, Gouttes, Goules, Pariou nord et sud, Côte, puy de Dôme chemin des Chèvres et sentier des Muletiers, Lassolas, la Vache, Vichatel, Combegrasse est et oues



Axe 1 - PRÉSERVER

Concilier préservation et accueil : Création du Tour de Côme



- Un parcours du tour de Côme inscrit au PDIPR : accès au pied mais pas au sommet
- Autorisations de passage
- Un stationnement qualitatif, inséré dans le paysage (travaux réalisés d'octobre 2024 à avril 2025)



- Un « point de départ » avec des informations dédiées au site et des supports d'interprétation et de sensibilisation
- Limiter les stationnements « sauvages »

A moyen terme, se doter d'une stratégie globale de stationnement à l'échelle du bien
Mutualiser les équipements entre plusieurs sites et éviter la multiplication des parkings

Axe 1 - PRÉSERVER

Puys de la Vache, Lassolas, la Mey et Pourcharet :
un chantier d'ampleur pour des volcans emblématiques

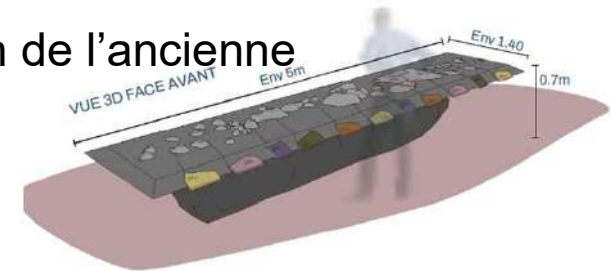


- Un schéma partagé de gestion sur 10 ans : prise en compte des usages et des enjeux
- Co-construction du projet depuis 2021 avec les 3 entités de propriétaires



Travaux estimés à 1,4 M d'€ HT:

- Création d'une aire d'accueil et aménagement d'une aire de stationnement
- Reprise des cheminements avec valorisation de l'ancienne carrière (entrée de site)
- Travaux d'ouverture paysagère et pastorale
- Pose d'une signalétique d'interprétation



2025 : dépôt du permis d'aménager

2026 – 2028 : travaux et communication pédagogique sur le chantier

Axe 1 - PRÉSERVER Le pastoralisme, enjeu majeur de la lisibilité des volcans

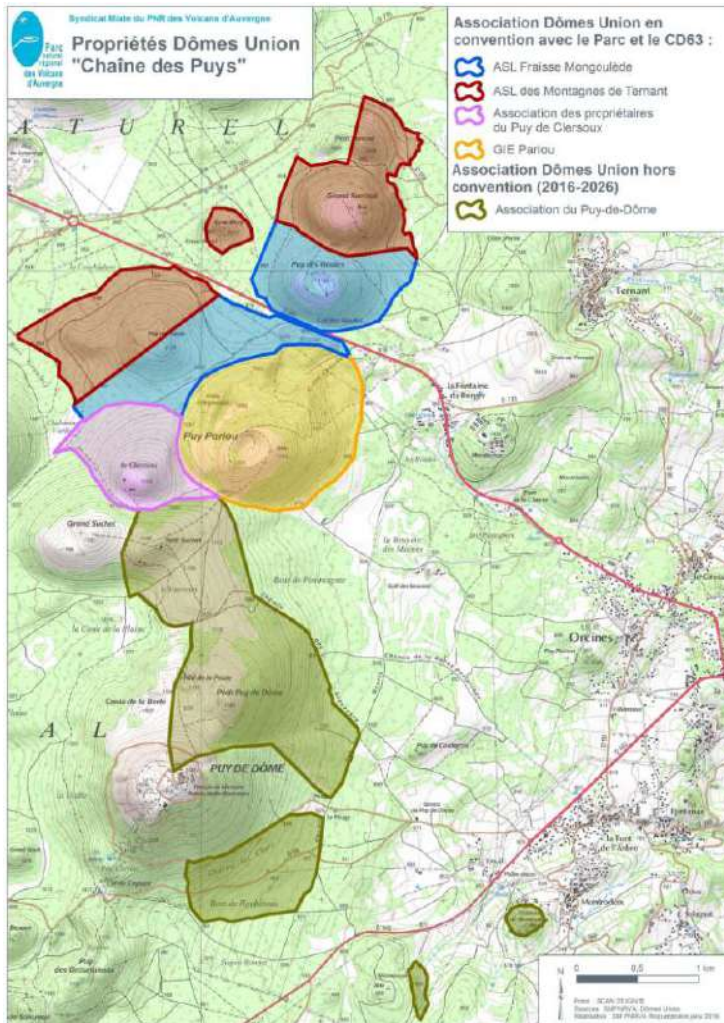


- **Création d'une adduction d'eau pour les estives de Ceyssat** : suivi des travaux de pose d'une canalisation pour les deux associations de propriétaires
- **L'évolution du troupeau mobile**: une augmentation du nombre de brebis
- Des actions soutenues par la Fondation d'entreprises



Encourager une gestion forestière vertueuse grâce à Sylv'ACCTES

- Développer les expérimentations en matière de gouvernance sylvicole et de modes d'exploitation durables



Axe 1 Préserver

Respecter les propriétés privées et la conciliation des usages



« Chacun a un rôle à jouer pour la préservation »

Axe 2 - ACCUEILLIR

Croissance continue du nombre de professionnels de l'accompagnement de groupes référencés (**82**) : guides géologues, guides conférenciers, accompagnateurs en moyenne montagne, animateurs nature, géologues...

Mise en place d'une application intuitive et ergonomique sur smartphone et web de **suivi de fréquentation** en direct destinée à toutes les parties prenantes

Des professionnels référencés pour des visites responsables



Professionnalisation du dispositif : mise en place d'une charte d'engagements réciproques pour 6 ans co-construite avec des représentants

Poursuite du dispositif de référencement avec intégration de nouveaux candidats (formation initiale), temps annuel de rencontre, 2 à 3 formations thématiques

1^{er} janvier 2026 : signature de la charte d'engagement



Axe 2 - ACCUEILLIR

- **317 rendez-vous** en direction du grand public, Mise en place d'un nouveau modèle économique
- **Public scolaire** : 200 classes (sorties, animations, mise à disposition de ressources, projet pédagogique)
- **Création d'un nouvel outil de médiation** : une série de **podcasts** « La Chaîne et la faille »

4 épisodes disponibles sur

- * Sites Internet
- * Spotify
- * Youtube



Evaluation/ adaptation du dispositif des animations payantes
Poursuite des actions en direction des scolaires
Création de 3 nouveaux épisodes de la série « La Chaîne et la faille »

Permettre l'accès de tous à la nature



Axe 2 - ACCUEILLIR

Une signalétique commune en Chaîne des Puys – faille de Limagne



Haut lieu tectonique
Chaîne des Puys - faille de Limagne



- Déployée par le **Département** pour les sites dont il assure **la maîtrise d'ouvrage** (ex. en 2025 puy de Dôme, Côme)
- Aide à l'appropriation pour les communes et EPCI par le vote de l'Assemblée d'un **accompagnement financier d'aide à l'équipement plafonné à 20 000 €/ commune**

2025-2028 : accompagnement technique et financier des communes / EPCI

Mise en place d'un réseau de belvédères Chaîne des Puys – faille de Limagne



Programmation travaux

- Réalisés
- En cours
- Programmés
- EPCI





Conciliation des usages : retour d'expérience



Baptiste DEGUIN

**Directeur Général
Parc naturel régional
des volcans d'Auvergne**





Le Parc en chiffres



- ✓ **Plus grand PNR en France**
- ✓ **1^{er} en terme de notoriété sur la région AURA**

- **Plus grand** espace volcanique d'Europe
- **70%** du territoire où biodiversité riche
- **15^{zaine}** de lacs naturels remarquables

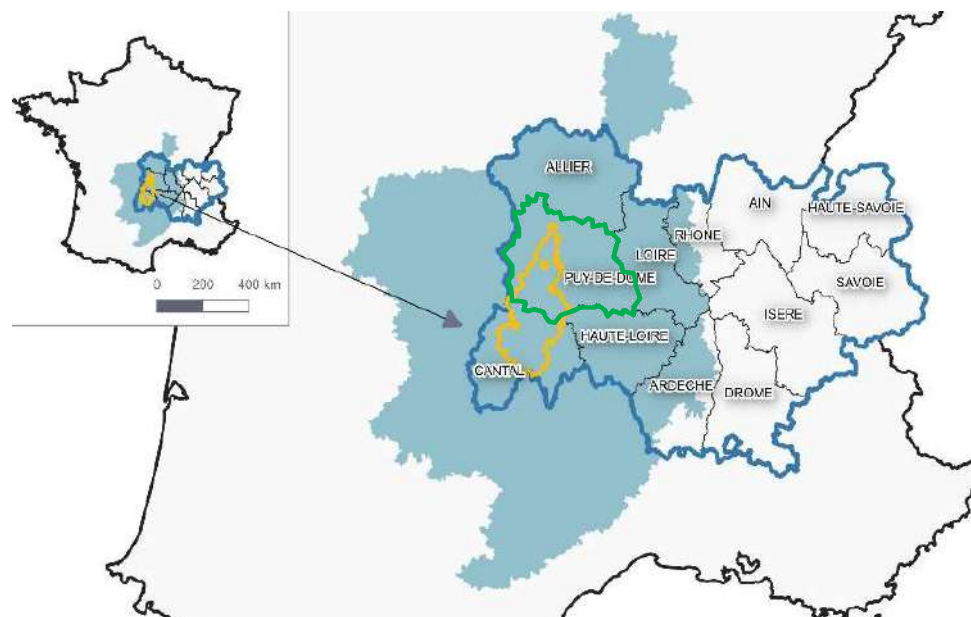
1 Région

Auvergne Rhône-Alpes

2 Départements

Cantal & **Puy-de-Dôme**

- 147 Communes / 14 EPCI
- 400 à 1886 m d'altitude
- 400 000 ha
- 120 km du Nord au Sud
- 100 000 habitants



- **4 000 km** de cours d'eau
- **178** tourbières
Label RAMSAR en cours
- **1/3** de forêts
- **1/4** de prairies
où diversité floristique unique en Europe
- **Vastes** réservoirs de CO²
(tourbières, prairies, forêts)

Concilier les usages

▶ Vidéo Elea_gram

- **Pastoralisme** (Estives collectives, relations services État)
- **Loisirs** (VTT, rando, chasse...)
- **Manifestations sportives** (Trails, Rallyes VTM)
- **Tourisme** (AMM...)
- **Locaux** (Scolaires, Assoc. Propriétaires, SMGF...)
- **Gardes Nature** (Travaux, Études naturalistes, Police)
- **Campagnes de Com'** (Nature en poche, Fragile par Nature, Signalétique, Géotrek & Découvertes du Parc...)
- **Ingénierie** (Études, Conseils Aménagement)
- **AP, N2000** (Études, Animations, Portages)

www.parcdesvolcans.fr





Un exemple original et unique : des séjours bas carbone



Corinne MONDIN



**PRESIDENTE
Maison du Tourisme
du Livradois-Forez**

Des séjours bas carbone

