



**PUY-de-DÔME**  
L'Auvergne DES VOLCANS

# LA MONTAGNE EN ÉTÉ

## dans le Puy-de-Dôme

*là où le souffle recommence...*

**SOMMAIRE :**

- P. 2 et 3 - L'Auvergne à fleur de ciel
- P. 4 et 5 - La montagne à 4 pattes ou à vélo
- P. 6 et 7 - Sensations d'altitude
- P. 8 et 9 - Une terre sculptée par le temps
- P. 10 et 11 - L'eau au cœur des volcans

# L'Auvergne à fleur de ciel, *prendre de la hauteur pour lire le paysage*

**Terre de reliefs, le Puy-de-Dôme offre des points de vue remarquables et invite les promeneurs à prendre de la hauteur sur l'ensemble de son territoire pour découvrir son exceptionnel patrimoine naturel et bâti.**

## L'expérience verticale : de la canopée aux tours médiévales

*Quand l'aménagement humain sublime la lecture du paysage !*

✿ **Le belvédère de Terra Alta** : au Centre Montagnard de Cap Guéry, le sentier s'affranchit du sol. Des passerelles suspendues mènent les visiteurs au-dessus de la cime des arbres pour profiter d'un panorama à 360° sur les volcans.

✿ **La tour de Prabouré** : un défi à la gravité ! Cette tour culmine à 32 mètres de haut, offrant une vue rare sur les Hautes-Chaumes et, par temps clair, la chaîne des Alpes. La descente se veut ludique : au choix, un saut dans le vide sécurisé ou le plus grand toboggan sec de France.

✿ **L'horloge de Riom** : ancienne tour de guet du XIV<sup>e</sup> siècle, ce monument historique offre une vue plongeante inédite sur les toits de la ville d'art et d'histoire, avec la Chaîne des Puys en toile de fond.



© Joël Damase

## Pierres vivantes : là où le relief raconte l'Histoire

*Des sommets qui ont vu naître les légendes de la Gaule et du Moyen-Âge...*

✿ **Plateau de Gergovie** : 96 hectares d'histoire à ciel ouvert ! Site de la victoire de Vercingétorix, ce plateau offre une lecture géologique unique de la Faille de Limagne, inscrite au patrimoine mondiale de l'UNESCO. Son musée archéologique interactif fait le pont entre le paysage actuel et l'histoire des Arvernes.

✿ **Château de Tournouël**  
Cette sentinelle de pierre du XI<sup>e</sup> siècle est bâtie sur un piton rocheux à 600 mètres d'altitude. Un circuit de randonnée permet d'observer comment la forteresse surveillait jadis la plaine de la Limagne et l'abbaye de Mozac.

✿ **Le Pic du Brionnet**  
À 927 mètres d'altitude, une chapelle romane semble défier les lois de la physique, posée sur des orgues basaltiques. Une table d'orientation y décrypte la rencontre entre le Massif du Sancy et la vallée de la Couze Pavin.



© Francis Cormon

## ZOOM

### **Patrimoine mondial**

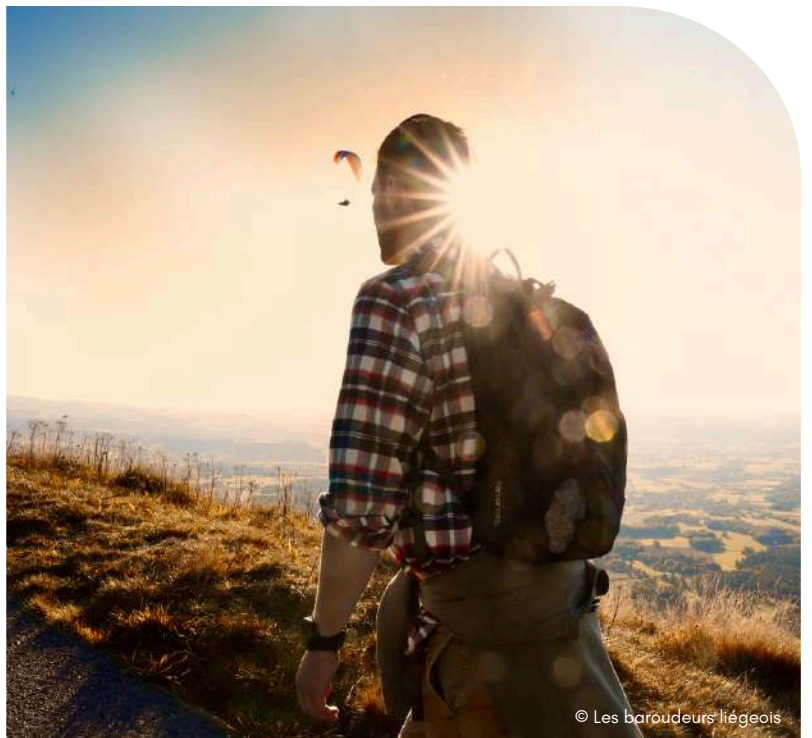
Le site « Haut lieu tectonique Chaîne des Puys - Faille de Limagne » est le premier bien naturel inscrit à l'**UNESCO** en France hexagonale.

### **Accessibilité**

Près de **400 parcours balisés** allant du « Facile » (45 min) au « Difficile » (itinérance de 6 jours) sont disponibles dans le Puy-de-Dôme, pour s'adresser à tous les profils de randonneurs.

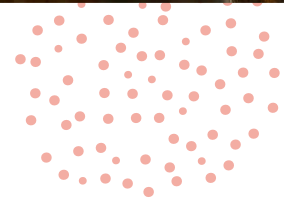
### **Activités familles**

Parcours XXL « Défis-bois » à Cap Guéry et descentes ludiques à Prabouré.



## Immersion au cœur des cratères

*Pour les dossiers consacrés au grand air et à la déconnexion.*



### **Le GR®441, l'intégrale des volcans**

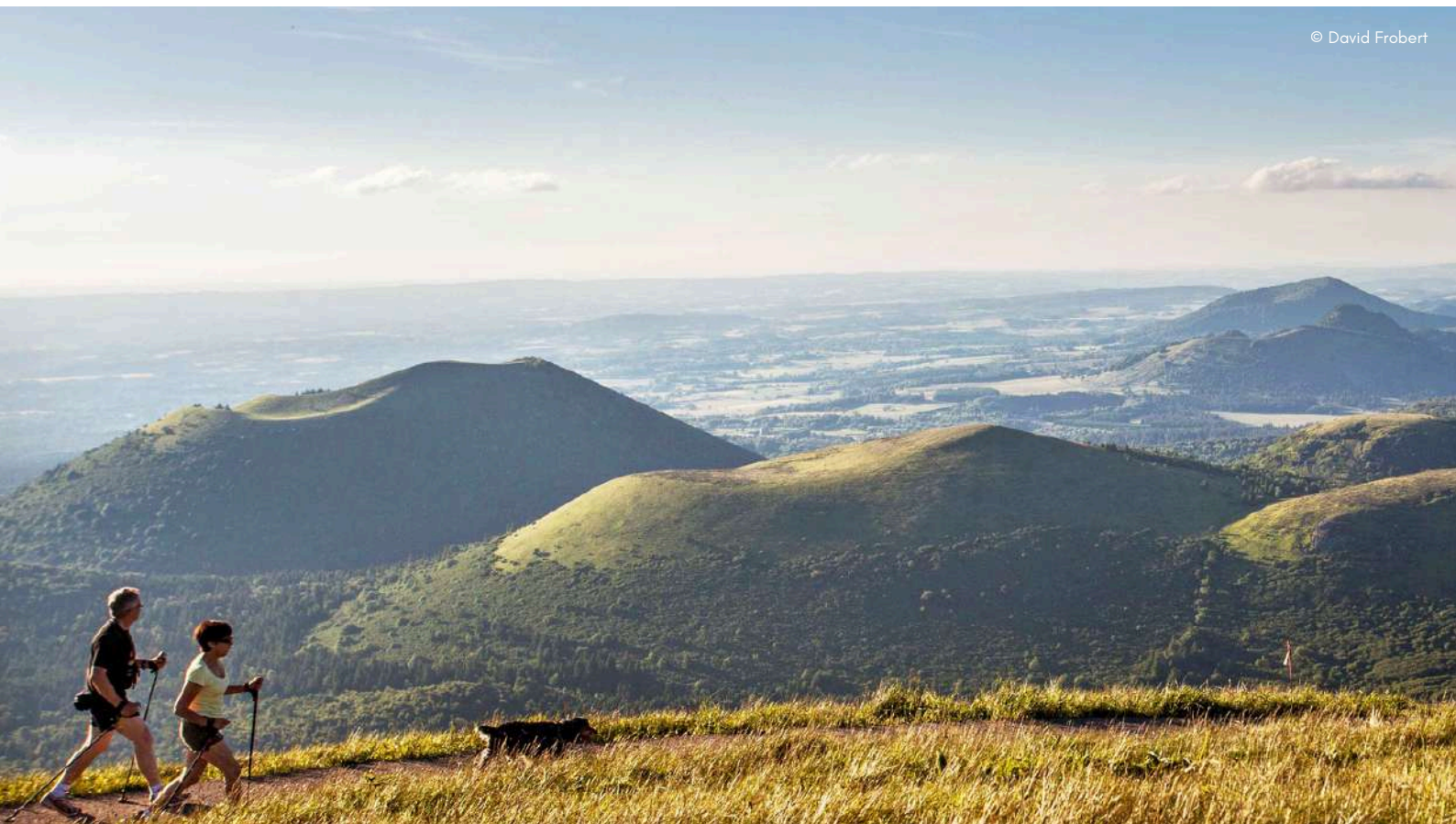
Une boucle de 114 km au départ de Volvic pour une immersion totale de six jours !

**Le chiffre :** 80 volcans traversés

**Le clou du spectacle :** le lac de Servières, un « maar » (lac de cratère) né de la rencontre explosive entre la lave et l'eau.

### **Le puy de Moufle**

Une alternative sauvage de 12 km offrant un panorama combiné sur le plan d'eau d'Anschald et les deux géants : la Chaîne des Puys et le Massif du Sancy.



# LA MONTAGNE À 4 PATTES OU À VÉLO :

## *l'aventure autrement, entre complicité animale et itinérance sauvage*

**Si la randonnée pédestre reste l'ADN du Puy-de-Dôme, le département réinvente ses sentiers avec une offre d'itinérance audacieuse. Entre complicité avec les animaux de bât, chevauchées dans des espaces protégés et grandes traversées à vélo, le territoire s'impose comme une destination de choix pour le *slow tourisme* en immersion.**

### \* **L'aventure nordique et canine**

Encadrés par des mushers professionnels, les visiteurs découvrent l'attelage canin sous toutes ses formes : traîneau, cani-kart ou cani-trottinette. Une immersion fascinante au cœur de la meute et de la nature sauvage.



© OT Sancey

### \* **L'âne de bât, l'allié du Cézallier**

Avec l'association « Escale Sauvage », l'itinérance devient douce et accessible. Accompagnés par Aurélien et Gervais, les randonneurs explorent le volcanisme et la botanique du Cézallier, libérés du poids du matériel porté par des ânes de bât.

### \* **Chevauchées dans « l'Amazonie de l'Auvergne »**

Aux Écuries d'Ambur, la randonnée à cheval offre une perspective inédite sur les gorges escarpées de la Sioule. Des escapades de 1 heure à 5 jours, avec une nouveauté : l'intégration de **l'itinérance équestre dans l'application « Combrailles balades et randonnées »**.



© Valentin Uta



© Francis Cormon

## ZOOM

### **Un engagement mondial pour la biodiversité**

En marge des sentiers, et niché à flanc de montagne, le **Parc Animalier d'Auvergne** est un acteur clé de la conservation.

Premier parc au monde dédié aux espèces menacées, il propose une immersion totale au cœur du Cézallier.

### **Expérience immersive**

Au-delà de ses 350 animaux (60 espèces rares), le parc propose des **séjours insolites** avec « La Tête dans les Étoiles » ou le « Manoir des Rêves Sauvages », pour dormir au plus près des girafes, tigres et panthères.

# Vélo XXL : les grandes traversées sauvages

Pour les amateurs de cyclotourisme et de grands espaces,  
le Puy-de-Dôme déploie des itinéraires de longue haleine !

## ✿ La Grande Traversée du Livradois-Forez (VTT)

Ce périple exigeant de 230 km sur 6 jours relie les crêtes du Forez aux forêts du Livradois, avec des dénivelés allant de 400 à 1 600 mètres.

★ La Jasserie du Coq Noir

À 1 300 mètres d'altitude, cette ancienne ferme d'estive en pierre et chaume est une étape patrimoniale majeure. Entre culture et gastronomie, c'est le lieu idéal pour découvrir les traditions locales autour d'une fourme d'Ambert et d'un sirop de myrtille.



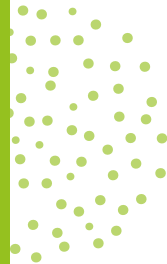
© Joël Damase

### ZOOM

#### Destination Grand'R

La Grande Traversée du Livradois-Forez fait partie du réseau Destination Grand'R, le **plus grand espace de VTT en France**.

Situé sur trois départements (Loire, Allier et Puy-de-Dôme), il propose 75 circuits balisés sur 1 520 kilomètres !



## ✿ Boucles cycloportives

De puys en lacs et de cols en villages, le Puy-de-Dôme propose **14 boucles** pour découvrir le territoire à vélo.

★ Col de la Banne d'Ordanche

La Banne d'Ordanche est un sommet d'origine volcanique culminant à 1 515 mètres d'altitude. Profitez d'une vue à 360° sur les 3 massifs volcaniques du Parc National Régional des Volcans d'Auvergne !

## ✿ La Via Allier

La Véloroute Via Allier (V70) invite à traverser le Massif central, du nord au sud, entre Nevers (où l'Allier rejoint la Loire) et Langogne, aux portes de la Lozère.

Ce parcours suit la rivière Allier, en offrant un cadre naturel remarquable ponctué de villages de caractère, de paysages vallonnés et des volcans d'Auvergne en toile de fond.

L'itinéraire **traverse le Puy-de-Dôme en 5 étapes sur 112 km**, des plaines de la Limagne au nord jusqu'aux villages perchés typiques du sud du département.



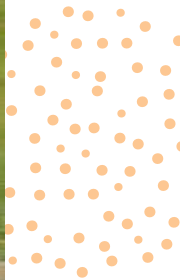
© ALBA PHOTO

# SENSATIONS D'ALTITUDE, *plus vite, plus haut, plus fun*

**Au pays des volcans, le Puy-de-Dôme ne se contente pas de contempler le ciel : il le défie.  
Des sommets du Massif Central aux viaducs historiques, le département propose  
un concentré d'expériences uniques où la nature devient un terrain de jeu grandeur nature.**

## L'adrénaline à tous les étages

*Le Puy-de-Dôme s'affirme comme une destination « outdoor » incontournable,  
où chaque activité promet une montée en régime :*



### ☀ Mountain-Karts à Prabouré

Pour les amateurs de pilotage, le Mountain-Kart offre une descente de pistes rythmée par les bosses et les virages dans un cadre naturel préservé. Une activité phare pour les sensations en solo ou en famille.

### ☀ La Tyrolienne géante de Prabouré : record en vue !

Avec ses 800 mètres de long et un survol à 110 mètres du sol, c'est la **plus haute tyrolienne** du Massif Central. À **plus de 80 km/h**, le survol de la vallée sauvage de l'Ance garantit des sensations fortes pour les plus téméraires.



### ☀ Le Viaduc des Fades

Chef-d'œuvre du génie civil mondial, ce viaduc sauvé par le Loto du Patrimoine se parcourt désormais en vélorail électrique.

Une immersion vertigineuse à **133 mètres** au-dessus du sol, surplombant le lac des Fades et la Sioule.

## Précision et énergie : l'aventure autrement

Le Puy-de-Dôme explore de nouvelles formes de loisirs actifs, mêlant technologie et environnement.

☀ **Espace Biathlon** : la forêt de la Stèle devient le terrain d'entraînement des futurs champions.

Unique dans la région, cet espace encadré par l'ESF initie au tir à la carabine laser, combinant concentration et endurance physique, été comme hiver.

☀ **Trottinettes tout-terrain** : une exploration écologique et silencieuse des volcans.

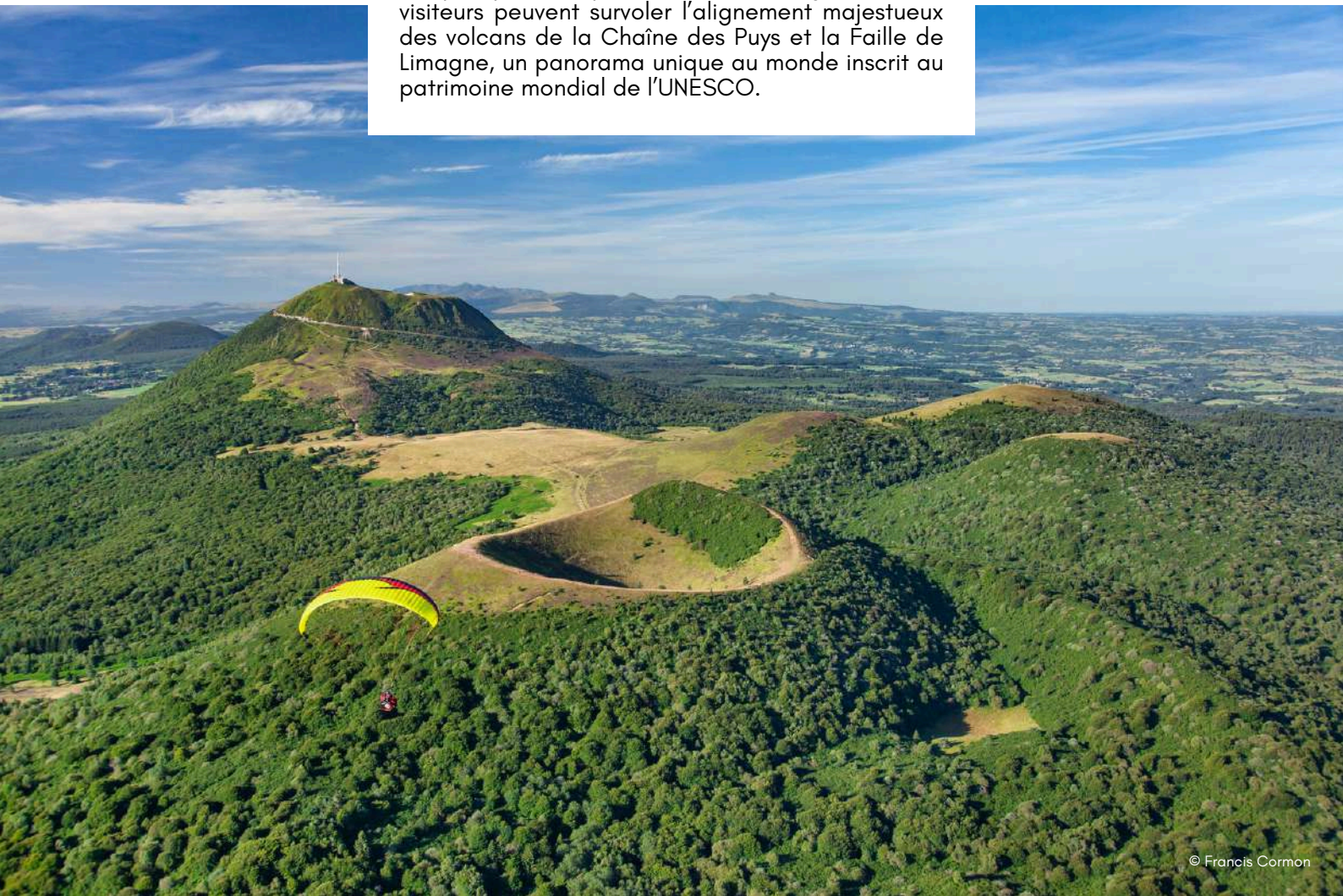
Ces trottinettes électriques, accessibles dès 14 ans, permettent de parcourir la faune et la flore auvergnates avec une agilité déconcertante.



© OTAVS

## Le Puy-de-Dôme vu d'en haut : un spectacle UNESCO

Pour ceux qui préfèrent l'éveil des sens à l'adrénaline brute, le ciel reste la meilleure option. En parapente biplace ou en montgolfière, les visiteurs peuvent survoler l'alignement majestueux des volcans de la Chaîne des Puys et la Faille de Limagne, un panorama unique au monde inscrit au patrimoine mondial de l'UNESCO.



© Francis Cormon

# UNE TERRE SCULPTÉE PAR LE TEMPS, *entre géologie et archéologie*

**Le Puy-de-Dôme n'est pas seulement un paysage, c'est un livre ouvert sur des millions d'années d'histoire. Des filons d'améthyste cachés dans le sous-sol du Livradois au sanctuaire gallo-romain perché sur le puy de Dôme, le département invite à une exploration fascinante où la roche devient le témoin privilégié de notre passé.**

## **Le génie humain au sommet des volcans**

### **Le Temple de Mercure**

Au sommet du mythique puy de Dôme, le plus grand sanctuaire de montagne de la Gaule romaine retrouve sa splendeur grâce à la réalité augmentée.

Un voyage temporel où le visiteur, transporté par le Train Panoramique des Dômes, peut admirer les rituels et pèlerinages du II<sup>e</sup> siècle comme s'il y était.



© Caroline Bachelerie



© Aurélia Maître

## **Une cathédrale volcanique à ciel ouvert**

### **Les orgues de Montpeloux**

Il y a 18 millions d'années, la lave s'est figée ici en immenses colonnes de basalte. Aujourd'hui, ces **orgues hauts de près de 70 mètres** forment un décor spectaculaire, comme une architecture sculptée par le feu. Nichés dans un écrin de verdure, ils offrent un panorama étonnant où géologie et poésie se rencontrent.

L'été, un amphithéâtre naturel exceptionnel installé au cœur du cratère **accueille spectacles et concerts**. Grâce à l'acoustique unique des parois volcaniques, chaque représentation devient une expérience sensorielle à part !

## Trésors de terre et de feu : la géologie mise à nu

Le sous-sol auvergnat recèle des richesses qui forgent l'identité du territoire.

### ✿ L'améthyste, l'or violet

À la Maison de l'Améthyste, entre Cézallier et Livradois, les visiteurs plongent dans l'histoire des mineurs et partent sur les traces des cristaux formés il y a des millions d'années au cœur des filons volcaniques.

### ✿ Sentiers géologiques dans les Combrailles

La Roche de Sauterre et ses inclusions de péridotite ou la cheire de Tournebise offrent une lecture directe des éruptions passées. Des sites naturels comme les roches Tuilière et Sanadoire illustrent la puissance de l'érosion glaciaire et volcanique.



## L'Homme qui façonne la matière : des expériences immersives

Pour ceux qui souhaitent passer de l'observation à la pratique, le Puy-de-Dôme propose des ateliers où les savoir-faire ancestraux reprennent vie.

### ✿ Orpailage en rivière

Dans la peau d'un chercheur d'or, une expérience ludique et rafraîchissante vous amène à découvrir la minéralogie les pieds dans l'eau.

### ✿ L'art de la forge au Luguët

Au cœur du Cézallier, la Forge du Luguët propose de réaliser son propre objet en acier. Repartez avec votre glaive (et quelques ampoules aux mains) !



## ZOOM

### Thiers, berceau mondial de la coutellerie

Entre gorges escarpées et ateliers d'artisans, Thiers incarne une Auvergne industrielle et créative où il fait bon aiguïser ses sens.

Flâner dans ses ruelles en pente, façades à colombages et passages couverts révèle le charme historique de la ville.

Musées, démonstrations et boutiques traditionnelles dédiées à la coutellerie jalonnent la cité, tandis que le festival Coutellia célèbre chaque année l'art du métal.

# L'EAU AU CŒUR DES VOLCANS, *une destination source de vie et de fraîcheur*

**Si le Puy-de-Dôme est mondialement connu pour son relief volcanique, il est aussi une terre sculptée par l'eau. Des lacs de cratère mystérieux aux cascades murmurantes nichées dans les sous-bois, le département offre une mosaïque aquatique unique en France. Une invitation au ressourcement, entre force géologique et sérénité.**

## Les joyaux du volcanisme : des lacs aux origines mystérieuses

*L'eau dans le Puy-de-Dôme, c'est avant tout une histoire de rencontre entre le feu et la roche.*

✿ **Le Gour de Tazenat** : un cercle d'eau d'une perfection géométrique. Ce « maar » (lac de cratère) de 66 mètres de profondeur captive par ses eaux limpides et son sentier en sous-bois, véritable havre de paix.

✿ **Le Lac d'Aydat** : le plus grand lac naturel d'Auvergne, site emblématique inscrit au patrimoine mondial de l'UNESCO. Né d'une coulée de lave de la Chaîne des Puys, il est aujourd'hui une escale incontournable pour les amateurs de nautisme et de pleine nature.

✿ **Le Lac de Guéry** : le toit de l'eau en Auvergne. Perché à 1 244 mètres d'altitude, ce lac est issu d'une coulée de lave basaltique. Labellisé « Espace Naturel Sensible », il propose des sentiers aménagés permettant de découvrir sa cascade alimentée par les sommets.



### ZOOM

#### *Diversité*

Le Puy-de-Dôme abrite une mosaïque de milieux aquatiques allant des tourbières d'altitude aux gorges boisées, faisant de l'eau le fil conducteur idéal pour un reportage sur la biodiversité.



©Aiga-M.Nielst



## L'eau en mouvement : gorges et cascades

*Pour les amateurs de nature sauvage, le département offre des points de vue spectaculaires où l'eau reprend ses droits.*

### Les Gorges de la Sioule

Véritable « Amazonie des Combrailles », cette rivière de 150 km serpente au cœur d'un espace Natura 2000 sur 50 km. Une **descente en canoë** est à privilégier, pour une découverte au plus proche d'une biodiversité protégée.

### Les sentiers des cascades

Des bijoux confidentiels jalonnent le territoire, offrant une fraîcheur bienvenue.

- ✿ **Le Creux de l'Oulette** : une chute de 20 mètres nichée dans la forêt, offrant un panorama imprenable sur la vallée de l'Ance.
- ✿ **Les Gorges d'Enval** : un site naturel classé où le sentier serpente sous les châtaigniers, révélant trois cascades, dont celle du célèbre « Bout du Monde ».
- ✿ **Les Cascades de Jassy** : des chutes jumelles, véritables oasis pour les randonneurs arpentant la sauvage boucle des Vaches Rouges.

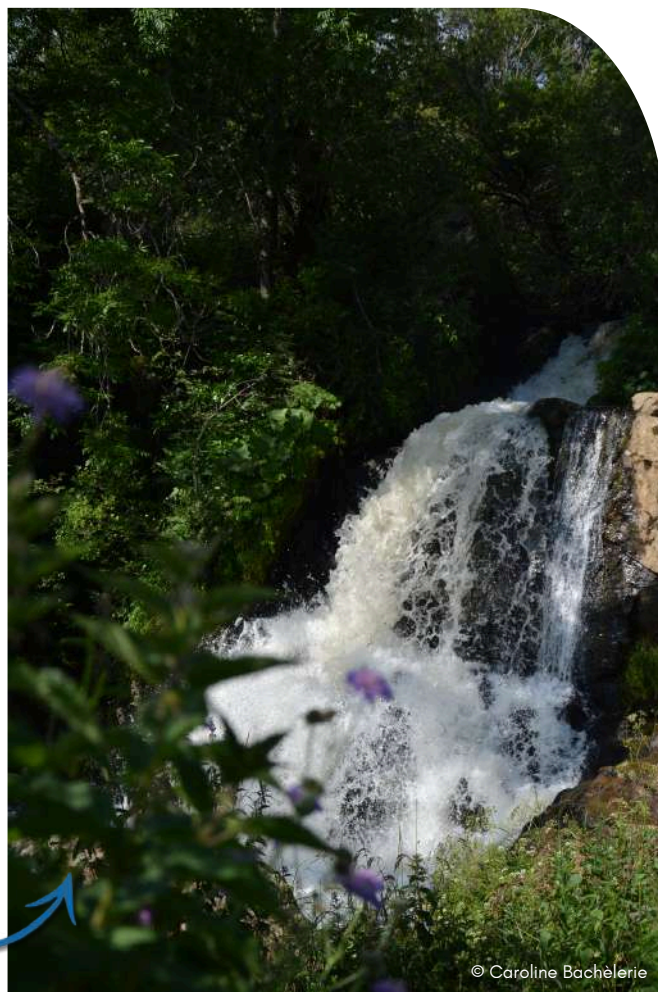
## Loisirs et détente : l'eau pour tous

### ✿ Plan d'eau du Vernet

Au cœur du Parc Naturel Régional du Livradois-Forez, cet espace propose baignade surveillée, parcours d'accrobranche et zones de loisirs, prouvant que le département sait allier la préservation des milieux à la convivialité estivale.

### ✿ Châtel-Guyon, la plus innovante des villes thermales

Au pied des volcans, Châtel-Guyon est une pionnière. Connue depuis plus d'un siècle pour ses eaux riches en minéraux, elle allie tradition et recherche de pointe. Son fleuron, l'**Aïga Resort Thermal**, réunit sur 15 000 m<sup>2</sup> thermes médicaux, spa bien-être, résidence hôtelière, restaurant nutrigastronomique et centre de recherche sur le microbiote intestinal.

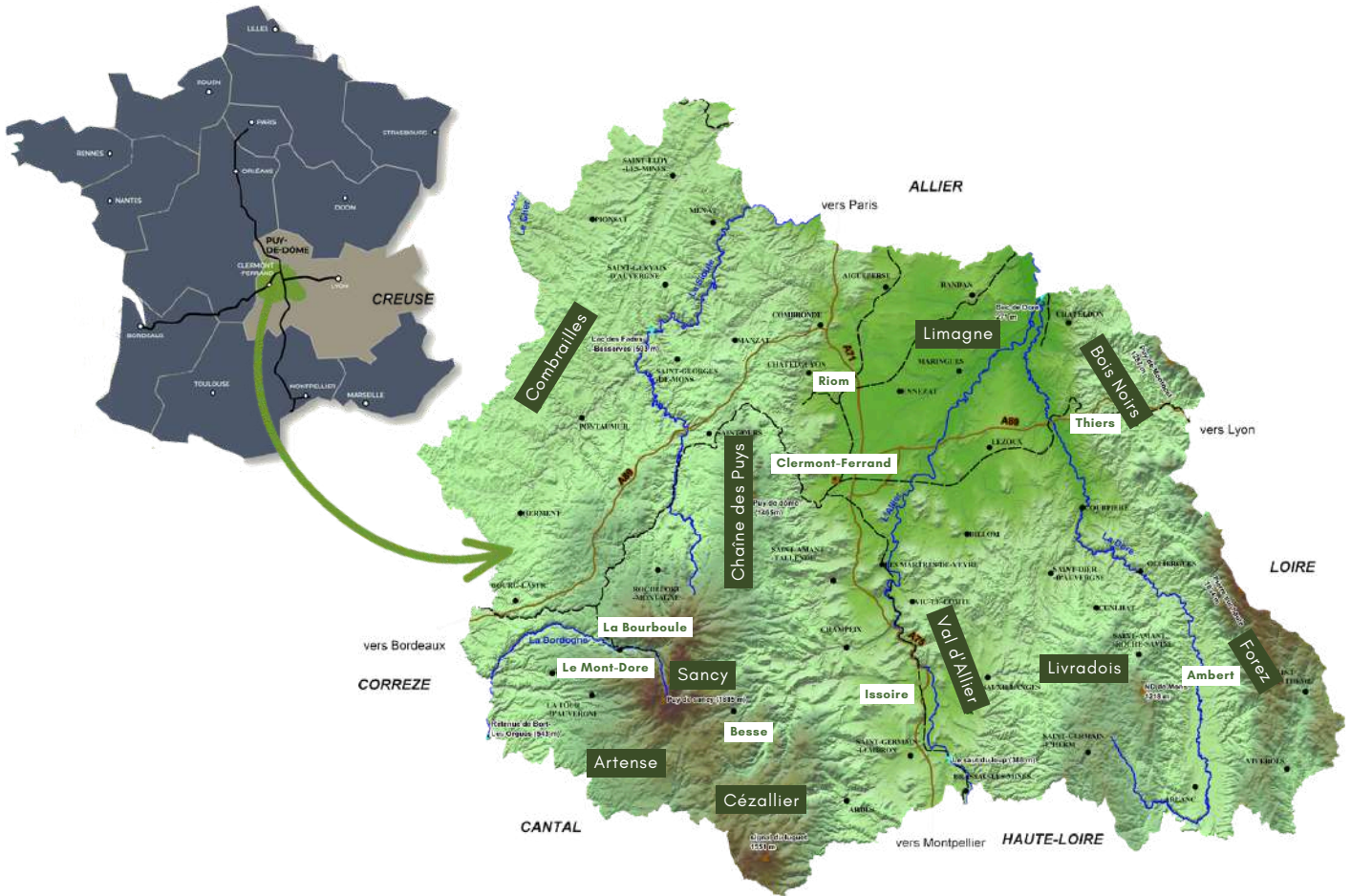


© Caroline Bachelerie



# PUY-de-DOME

L'Auvergne des Volcans



## CONTACT PRESSE

**Marie Dulhoste**

marie.dulhoste@puy-de-dome.fr

+33 (0)6 69 37 03 19

[www.puydedome-tourisme.com](http://www.puydedome-tourisme.com)

*espace pro & presse*

